

# **BAB I**

## **PROFIL PERUSAHAAN**

### **1.1 Sejarah perusahaan PTPN V SEI BUATAN**

PT Perkebunan Nusantara V merupakan Badan Usaha Milik Negara yang didirikan berdasarkan Peraturan Pemerintah Republik Indonesia (PP) No. 10 tahun 1996 tanggal 14 Pebruari 1996 tentang Penyetoran Modal Negara Republik Indonesia untuk pendirian Perusahaan. Pada awalnya merupakan konsolidasi proyek-proyek pengembangan kebun eks PT Perkebunan (PTP) II, PTP IV dan PTP V di Provinsi Riau.

Pabrik Kelapa Sawit Sei Buatan PT.Perkebunan Nusantara V merupakan salah satu dari 12 pabrik kelapa sawit yang dimiliki oleh PT. Perkebunan Nusantara V. Kebun Sei Buatan menghasilkan minyak sawit ( CPO ) dan Inti sawit ( Kernel ).

Untuk mengolah komoditi kelapa sawit, Perusahaan memiliki 12 unit Pabrik Kelapa Sawit (PKS) dengan total kapasitas olah terpasang sebesar 570 ton TBS per jam dengan hasil olahan berupa minyak sawit dan inti sawit. Kemudian untuk mengolah lanjut komoditi inti sawit, Perusahaan memiliki 1 unit Pabrik Palm Kernel Oil dengan kapasitas terpasang sebesar 400 ton inti sawit/hari dengan hasil olahan berupa Palm Kernel Oil (PKO) dan Palm Kernel Meal (PKM).

Didalam pelaksanaan pembangunan dengan kapasitas 60 ton/jam PKS Sei Buatan dan PKS lainnya yang pada awalnya struktur organisasi dan manajemennya bergabung dengan kebun masing-masing yang dipimpin oleh seorang administrator, namun sesuai surat keputusan direksi kebun dan PKS di PT.Perkebunan Nusantara V Kebun Sei Buatan, sejak 21 Juni 1999 PKS Sei Buatan dipimpin oleh seorang Maneger

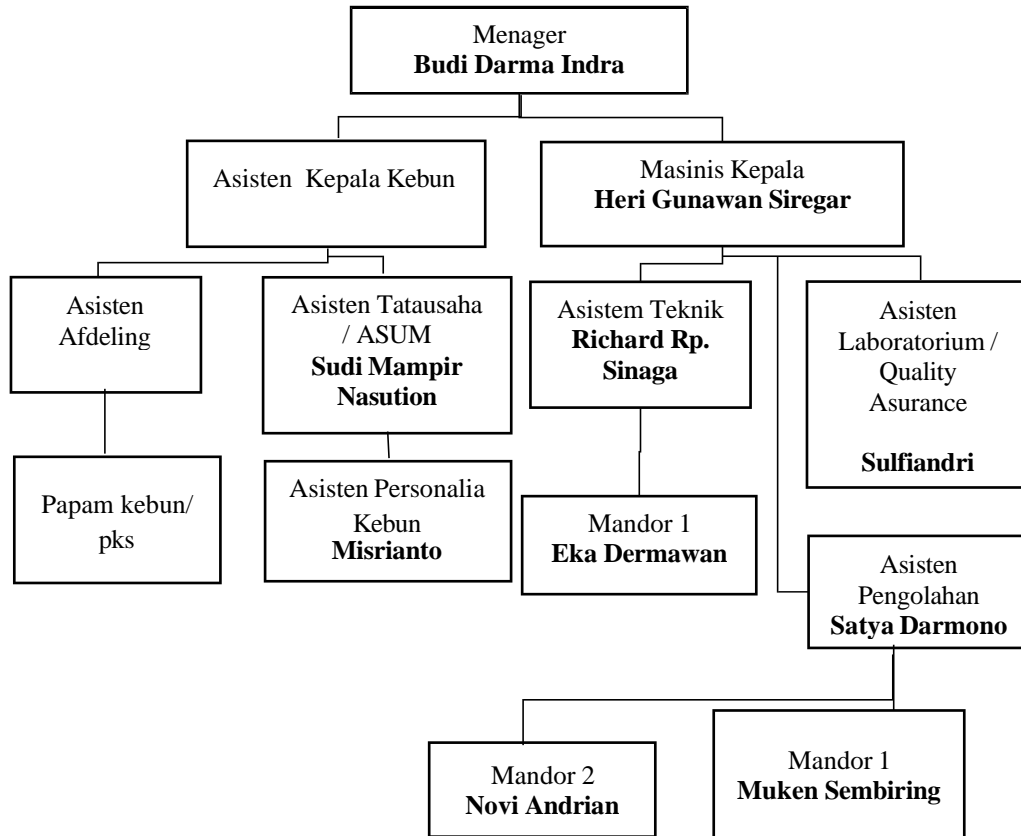
## 1.2 Visi dan Misi

Visi : “Menjadi Perusahaan Agribisnis Terintegrasi yang Berkelanjutan dan Berwawasan Lingkungan”

Misi:

1. “Pengelolaan Agro industri Kelapa Sawit dan Karet secara efisien bersama mitra untuk kepentingan stakeholder”
2. “Penerapan prinsip-prinsip Good Corporate Governance, kriteria minyak sawit berkelanjutan, penerapan standar industri dan pelestarian lingkungan guna menghasilkan produk yang dapat diterima oleh pelanggan”
3. “Penciptaan keunggulan kompetitif di bidang SDM dan Teknologi 4.0 melalui pengelolaan SDM berdasarkan praktek-praktek terbaik, sistem manajemen SDM serta Teknologi Informasi terkini guna meningkatkan kompetensi inti perusahaan”

### 1.3 STRUKTUR PERUSAHAAN



#### 1.4 Bidang Usaha PTPN V

Sebagai salah satu Perseroan perkebunan milik negara yang telah cukup lama bergerak di bidang perkebunan sawit dan karet, sampai saat ini Perseroan tetap fokus pada kedua bidang usaha andalan tersebut. Untuk meningkatkan kinerjanya, Perseroan melakukan berbagai usaha antara lain meningkatkan volume dan kualitas produksi hasil olah minyak sawit (CPO), inti sawit, Palm Kernel Oil (PKO), Palm Kernel Meal (PKM), *Ribbed Smoked Sheet* (RSS), Standard Indonesia Rubber 10/20 (SIR 10/20) dan produk lainnya. Dengan mutu hasil produksi sesuai standar nasional dan internasional diharapkan komoditi-komoditi tersebut dijual dan dipasarkan dengan hasil yang optimal. Selain itu Perseroan melakukan *efisiensi* dan *efektifitas* di semua lini produksi termasuk

didalamnya kegiatan pembukaan lahan, penanaman ulang, pengolahan, pembibitan, penanaman, pemeliharaan, dan kegiatan lainnya seperti pengembangan kebun plasma.

Jenis Produk :

1. Minyak Sawit dan Inti Sawit

Perseroan mengelola kebun inti dan kebun plasma berikut 12 Pabrik Kelapa Sawit (PKS) dan Pabrik PKO dan PKM yang menjadi tulang punggung operasional Perseroan yang menghasilkan minyak sawit dan inti sawit. Produk yang dihasilkan harus memenuhi kriteria baku mutu standar nasional maupun internasional agar dapat diterima pasar. Untuk itu Perseroan berupaya menjaga kualitas produk dengan penanganan seluruh rangkaian proses produksi dengan baik dan benar sesuai standar. Sekitar 98% CPO dipasarkan di dalam negeri dan sisanya diperuntukkan pasar luar negeri. Sedangkan seluruh produksi inti sawit diolah kembali menjadi PKO dan PKM yang dipasarkan di dalam dan luar negeri.