

BAB I

GAMBARAN UMUM PERUSAHAAN

1. 1 Sejarah Singkat PT.Perkebunan Nusantara V Sei Buatan

PT.Perkebunan Nusantara V merupakan Badan Usaha Milik Negara yang didirikan berdasarkan Peraturan Pemerintah Republik Indonesia (PP) No. 10 tahun 1996 tanggal 14 Pebruari 1996 tentang Penyetoran Modal Negara Republik Indonesia untuk pendirian Perusahaan. Pada awalnya merupakan konsolidasi proyek-proyek pengembangan kebun eks PT Perkebunan (PTP) II, PTP IV dan PTP V di Provinsi Riau.

Untuk mengolah komoditi kelapa sawit, Perusahaan memiliki 12 unit Pabrik Kelapa Sawit (PKS) dengan total kapasitas olah terpasang sebesar 570 ton TBS per jam dengan hasil olahan berupa minyak sawit dan inti sawit. Kemudian untuk mengolah lanjut komoditi inti sawit, Perusahaan memiliki 1 unit Pabrik Palm Kernel Oil dengan kapasitas terpasang sebesar 400 ton inti sawit/hari dengan hasil olahan berupa Palm Kernel Oil (PKO) dan Palm Kernel Meal (PKM).

Pabrik Kelapa Sawit Sei Buatan PT.Perkebunan Nusantara V merupakan salah satu dari 12 pabrik kelapa sawit yang dimiliki oleh PT. Perkebunan Nusantara V. Kebun Sei Buatan menghasilkan minyak sawit (CPO) dan Inti sawit (Kernel).

Didalam pelaksanaan pembangunan dengan kapasitas 60 ton/jam PKS Sei Buatan dan PKS lainnya yang pada awalnya struktur organisasi dan manajemennya bergabung dengan kebun masing-masing yang dipimpin oleh seorang administrator, namun sesuai surat keputusan direksi kebun dan PKS di PT.Perkebunan Nusantara V Kebun Sei Buatan, sejak 21 Juni 1999 PKS Sei Buatan dipimpin oleh seorang Maneger.

1. 2 Visi dan Misi

Visi

“Menjadi Perusahaan Agribisnis Terintegrasi yang Berkelanjutan dan Berwawasan Lingkungan”

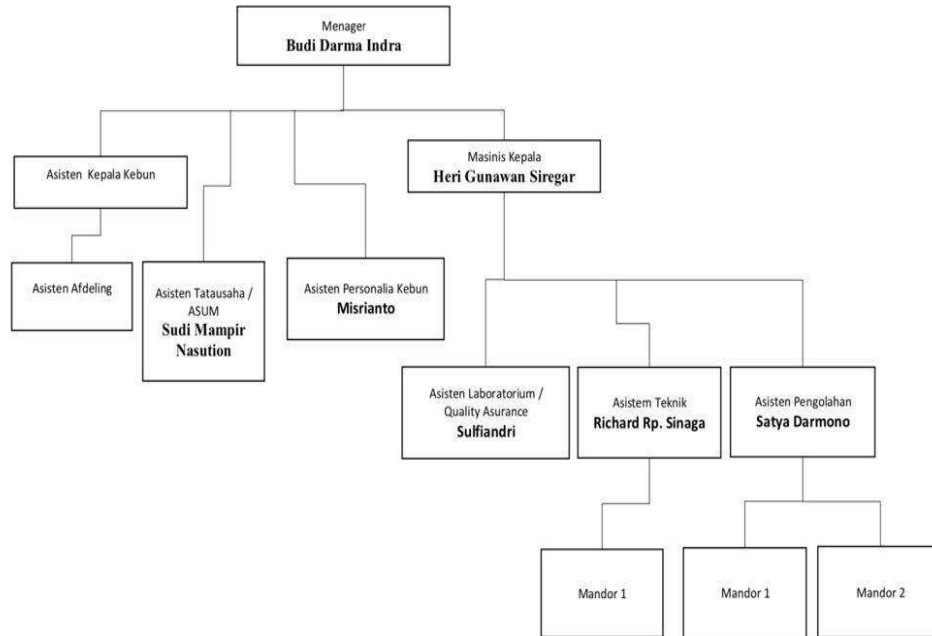
Misi

“Pengelolaan Agro industri Kelapa Sawit dan Karet secara efisien bersama mitra untuk kepentingan stakeholder”

“Penerapan prinsip-prinsip Good Corporate Governance, kriteria minyak sawit berkelanjutan, penerapan standar industri dan pelestarian lingkungan guna menghasilkan produk yang dapat diterima oleh pelanggan”

“Penciptaan keunggulan kompetitif di bidang SDM dan Teknologi 4.0 melalui pengelolaan SDM berdasarkan praktek-praktek terbaik, sistem manajemen SDM serta Teknologi Informasi terkini guna meningkatkan kompetensi inti perusahaan”

1.3 Struktur Perusahaan



Gambar 1. 1 Bagan Setruktur Perusahaan PT.Perkebunan Nusantara V Di Sei Buatan

(Sumber:PT.Perkebunan Nusantara V Di Sei Buatan)

1.4 Bidang Usaha PT PN V

Sebagai salah satu Perseroan perkebunan milik negara yang telah cukup lama bergerak di bidang perkebunan sawit dan karet, sampai saat ini Perseroan tetap fokus pada kedua bidang usaha andalan tersebut. Untuk meningkatkan kinerjanya, Perseroan melakukan berbagai usaha antara lain meningkatkan volume dan kualitas produksi hasil olah minyak sawit (CPO), inti sawit, Palm Kernel Oil (PKO), Palm Kernel Meal (PKM), Ribbed Smoked Sheet (RSS), Standard Indonesia Rubber 10/20 (SIR 10/20) dan produk lainnya. Dengan mutu

hasil produksi sesuai standar nasional dan internasional diharapkan komoditikomoditi tersebut dijual dan dipasarkan dengan hasil yang optimal. Selain itu Perseroan melakukan efisiensi dan efektifitas di semua lini produksi termasuk didalamnya kegiatan pembukaan lahan, penanaman ulang, pengolahan lahan, pembibitan, penanaman, pemeliharaan, dan kegiatan lainnya seperti pengembangan kebun plasma.