

# **BAB I**

## **GAMBARAN UMUM PERUSAHAAN**

### **Sejarah singkat Perusahaan**

PT Bengkalis Dockindo Perkasa merupakan salah satu Perusahaan yang bergerak di bidang industri kapal. Jenis kegiatan-kegiatan PT Bengkalis Dockindo Perkasa yaitu pemeliharaan dan perbaikan kapal. Galangan kapal yang akan dibangun oleh PT Bengkalis Dockindo Perkasa adalah sebuah tempat yang dirancang untuk memperbaiki dan membuat kapal.

PT Bengkalis Dockindo Perkasa memiliki komitmen terhadap lingkungan dan patuh terhadap peraturan perundang-undangan yang berlaku dibidang lingkungan usaha atau kegiatan PT Bengkalis Dockindo Perkasa bergerak di bidang industri galangan kapal dengan skala < 50.000 DWT. Mengacu pada peraturan Menteri negara lingkungan hidup nomor 05 tahun 2012 tentang jenis rencana usaha atau kegiatan yang wajib memiliki amdal. Kegiatan PT Bengkalis Dockindo perkasa tidak termasuk dalam kriteria wajib amdal selanjutnya, berdasarkan peraturan Menteri negara lingkungan hidup nomor 13 tahun 2010, PT Bengkalis Dockindo Perkasa wajib memiliki Upaya pengelolaan lingkungan hidup dan Upaya pemantauan lingkungan hidup yang selanjutnya disebut UKL-UPL penyusunan nomor 16 tahun 2012.

Berdasarkan UKL-UPL tersebut maka tugas dan tanggung jawab masing-masing pihak akan jelas dalam melakukan Upaya penanggulangan dampak lingkungan yang timbul akibat dari pelaksanaan kegiatan PT Bengkalis Dockindo Perkasa.

PT Bengkalis Dockindo Perkasa wajib memiliki Upaya pengelolaan lingkungan hidup dan Upaya pemantauan lingkungan hidup yang selanjutnya disebut UKL-UPL penyusunan nomor 16 tahun 2012.

PT Bengkalis Dockindo mempunyai prinsip mengedepankan tenaga kerja dari warga setempat, karena tujuannya untuk memajukan ekonomi masyarakat sekitar, di dalam devisi produksi PT Bengkalis Dockindo Perkasa terdapat 8 orang PIC yang merupakan Masyarakat setempat.

Pada gambar 1.1 memperlihatkan PT Bengkalis Dockindo Perkasa dari atas.



Gambar 1.1. *Layout* PT Bengkalis Dockindo Perkasa

### 1.1 Gambaran umum Perusahaan

Pemrakarsa	: PT. Bengkalis Dockindo Perkasa
Alamat Kantor	: Jalan Sultan Syarif Kasim
Penanggung Jawab	: Supeng
Rencana Kegiatan	: Industri Galangan Kapal
Alamat Kegiatan	: Jalan Kotorejo, RT 08 RW Dusun Pusaka, Desa Sei Siput, Kecamatan Siak Kecil, Kabupaten Bengkalis
No Telepon	: +62 811 755 923

### 1.2 Visi dan misi PT Bengkalis Dockindo Perkasa

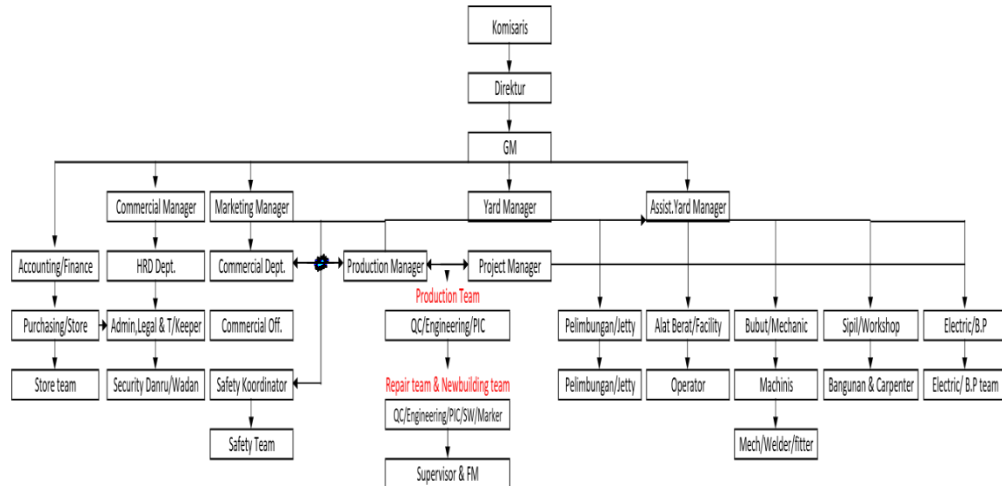
- Visi

Memberikan pelayanan reparasi kapal secara baik dan maksimal, memberikan kepuasan pada seluruh client/owner dan menciptakan lapangan kerja buat Masyarakat sekitar.

- Misi

Mewujudkan visi Perusahaan melalui peningkatan realisasi.

### 1.3 Struktur organisasi PT Bengkalis Dockindo Perkasa.



pada gambar di atas menggambarkan struktur organisasi PT Bengkalis Dockindo Perkasa yang terdiri dari berbagai posisi dan departemen masing-masing yang memiliki peran penting dilapangan maupun di kantor. Adapun tugas pokok dari masing-masing departemen dan posisi masing-masing.

#### 1. Komisaris

- a. Mengawasi Direksi dalam menjalankan kegiatan perusahaan serta memberikan nasihat kepada Direksi.
- b. Melakukan pengawasan terhadap pelaksanaan Rencana Jangka Panjang Perusahaan (RJPP) dan Rencana Kerja dan Anggaran Perusahaan (RKAP).
- c. Mengawasi dan mengavaluasi kinerja Direksi.

#### 2. Direktur/Direksi

- a. Memimpin dan mengurus perusahaan sesuai dengan kepentingan dan tujuan perusahaan.
- b. Menguasai, Memelihara dan mengurus kekayaan
- c. Direksi mengatur pola pembagian tugas masing-masing.

#### 3. General Manager

- a. Menetapkan kebijakan perusahaan dengan menentukan rencana dan tujuan perusahaan baik jangka pendek maupun jangka panjang
  - b. Mengembangkan koneksi ke luar Perusahaan.
4. Commercial Manager
- a. Mengembangkan relasi dengan klien
  - b. Menyusun rencana bagi pertumbuhan bisnis
  - c. Mengembangkan panduan penetapan harga
  - d. Mengawasi langsung
  - e. Memantau regulasi.
5. Marketing Manager
- a. Mengatur, mengawasi, mengimplementasi dan mengevaluasi manajemen pemasaran, penjualan dan promosi.
6. Yard Manager
- a. Memberikan motivasi karyawan
  - b. Memberikan arahan pada karyawan
  - c. Mampu melakukan control dan evaluasi
  - d. Menjelaskan deskripsi pekerjaan
  - e. Mengatur karyawan.
7. Asisten yard manager
- a. Membantu pekerjaan yard manager
  - b. Mendukung kinerja dari seorang manager
  - c. Sebagai media komunikasi.
8. Accounting finance
- a. Memegang uang kas Perusahaan

- b. Menerima catatan dari finance
  - c. Memastikan semua dokumen buku transaksi keuangan dari finance telah lengkap dan benar sesuai standar ekonomi.
9. HRD departemen
- a. Rekrutmen dan seleksi karyawan
  - b. Training dan development
  - c. Administrasi personale
  - d. Penilaian kerja
  - e. Perencanaan karir.
10. Commercial departemen
- a. Mengembangkan relasi dengan klien
  - b. Menyusun rencana untuk perkembangan bisnis
  - c. Mengembangkan panduan penetapan harga
  - d. Mengawasi langsung kontraktor
  - e. Memantau regulasi.
11. Production manager
- a. Melakukan perencanaan dan pengorganisasian jadwal produksi
  - b. Menilai proyek dan sumber daya
  - c. Negosiasi anggaran dengan klien dan Perusahaan
  - d. Menentukan standar control kualitas.
12. Project manager
- a. Membuat rencana proyek
  - b. Membentuk komunikasi tim
  - c. Melakukan kalkulasi anggaran
  - d. Monitoring perkembangan proyek berdasarkan blueprint

- e. Membuat report untuk stake holder

### 13. Purchasing/store

- a. Menyusun list barang kebutuhan Perusahaan
- b. Menyediakan barang material
- c. Melaporkan pengeluaran store ke Perusahaan
- d. Mencatat semua pemasukan dan pengeluaran store.

### 1.4 Fasilitas PT Bengkalis Dockindo Perkasa

- a. Dock kolam (runway), kapasitas 8000DWT, dengan winch kapasitas 200 ton.
- b. Shipyards (lapangan untuk bangunan kapal baru dan reparasi kapal).
- c. 40 unit *airbag* ukuran Panjang 12 m x 1.80 m
- d. 6 unit *airbag* ukuran 12 m x 2.50 m.
- e. Bengkel, mesin listrik, pipa dan *valve*, mesin *bending frame*
- f. *Workshop* mesin bubut, mesin scrup.
- g. Cnc plasma *cutting*
- h. *Crane* 4 unit berkapasitas 50 ton

### 1.5 Ruang lingkup PT Bengkalis Dockindo Perkasa

Pada gambar 1.1 menampilkan ruangan PIC dan yard manager.



Gambar 1.1 ruangan PIC, *engineering* dan yard manager