

# BAB I

## GAMBARAN UMUM

### 1.1. Gambaran Umum Perusahaan

#### 1.1.1 Kegiatan Perusahaan Terhadap Proyek – Proyek Sebelumnya

Pada tahun 2022 PT.PP (Persero) Tbk. mendapatkan paket Penataan Koridor Kawasan Mandalika, Lokasi pekerjaan di Kab. Lombok Tengah, dengan satuan kerja Pelaksanaan Prasarana Pemukiman Provinsi Nusa Tenggara Barat dan jenis pengadaannya adalah pekerjaan konstruksi. Jenis kontrak yang dipakai yaitu kontrak harga satuan.

#### 1.1.2 Proses Perusahaan Bisa Mendapatkan Tender

PT. PP (Persero) Tbk. mendapatkan proyek tersebut dengan cara penunjukan langsung oleh KPUPR (Kementerian Pekerjaan Umum dan Perumahan Rakyat). Hasil Evaluasi PT. PP (Persero) Tbk. memenuhi syarat Evaluasi Administrasi, Kualifikasi, Teknik dan Harga/Biaya. Berikut adalah bukti pemenang tender tersebut :

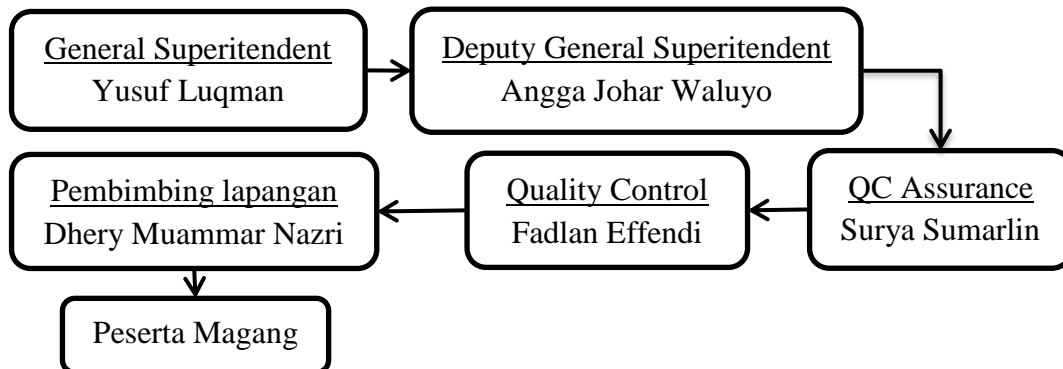
Tabel 1. 1 Bukti Pemenang Tender

No	Nama Peserta	NPWP	Tahun	Anggaran biaya (Rp)	Harga penawaran (Rp)	Harga terkoreksi (Rp)	Hasil Negosiasi (Rp)
1	PT. PP (Persero) Tbk.	01.001.613.7-093.000	2022	89.850.000.000,00	89.764.422.925,54	89.764.422.925,54	87.550.842.000,00

Sumber :LPSE Nasional

#### 1.1.3 Proses Komunikasi yang dilakukan dilapangan

Untuk mendapatkan komunikasi dilokasi proyek, maka hal yang perlu diketahui adalah struktur organisasi rill dilapangan. Adapun struktur organisasinya sebagai berikut :



Gambar 1. 1 Struktur Organisasi Rill Dilapangan

### 1. General Superintendent

Merupakan wakil mutlak dari perusahaan. Adapun tugas dan tanggung jawab general superintendent adalah sebagai berikut:

- a. Mengkoordinir seluruh pelaksanaan pekerjaan dilapangan.
- b. Bertanggung jawab atas seluruh pelaksanaan proyek dari awal sampai akhir.

### 2. Deputy General Superintendent

Tugas nya adalah bertanggung jawab kepada general superintendent. Mengambil keputusan yang berkenaan dengan proyek atas persetujuan general superintendent. Membantu general superintendent dalam mengkoordinir pelaksanaan proyek dari awal sampai akhir.

### 3. QC Assurance

Bertugas untuk memantau dan melakukan evaluasi atas segala hal yang telah ditetapkan yang terkait dengan kesepakatan persyaratan kualitas perusahaan.

### 4. Quality Control

Pengendali mutu dalam sektor industri, mulai dari suatu manufaktur hingga sebuah produksi tangan. Para QC bisa berasal dari dalam maupun dari luar perusahaan yang sengaja diminta untuk mengontrol kualitas suatu barang. Tugas QC dalam industri adalah memeriksa secara visual untuk bisa menguji produk. Pemeriksaan suatu produk dapat berlangsung sebelum, selama dan

setelah proses dalam produksi. Kemudian pengujian dilakukan baik secara manual, maupun menggunakan sebuah bantuan teknologi. Tergantung dari sektor industri di mana QC tersebut bekerja, pada dasarnya QC dapat melakukan pengecekan untuk menjamin mutu produk.

#### 5. Pembimbing Lapangan

Ditugaskan oleh QC *Assurance* untuk membimbing atau memberi arahan kepada peserta magang dan tugas yang harus dilakukan selama kerja praktek.

#### 6. Peserta Magang

Menjalankan tugas yang diberikan oleh pembimbing lapangan dan mengikuti arahan dari pembimbing lapangan.

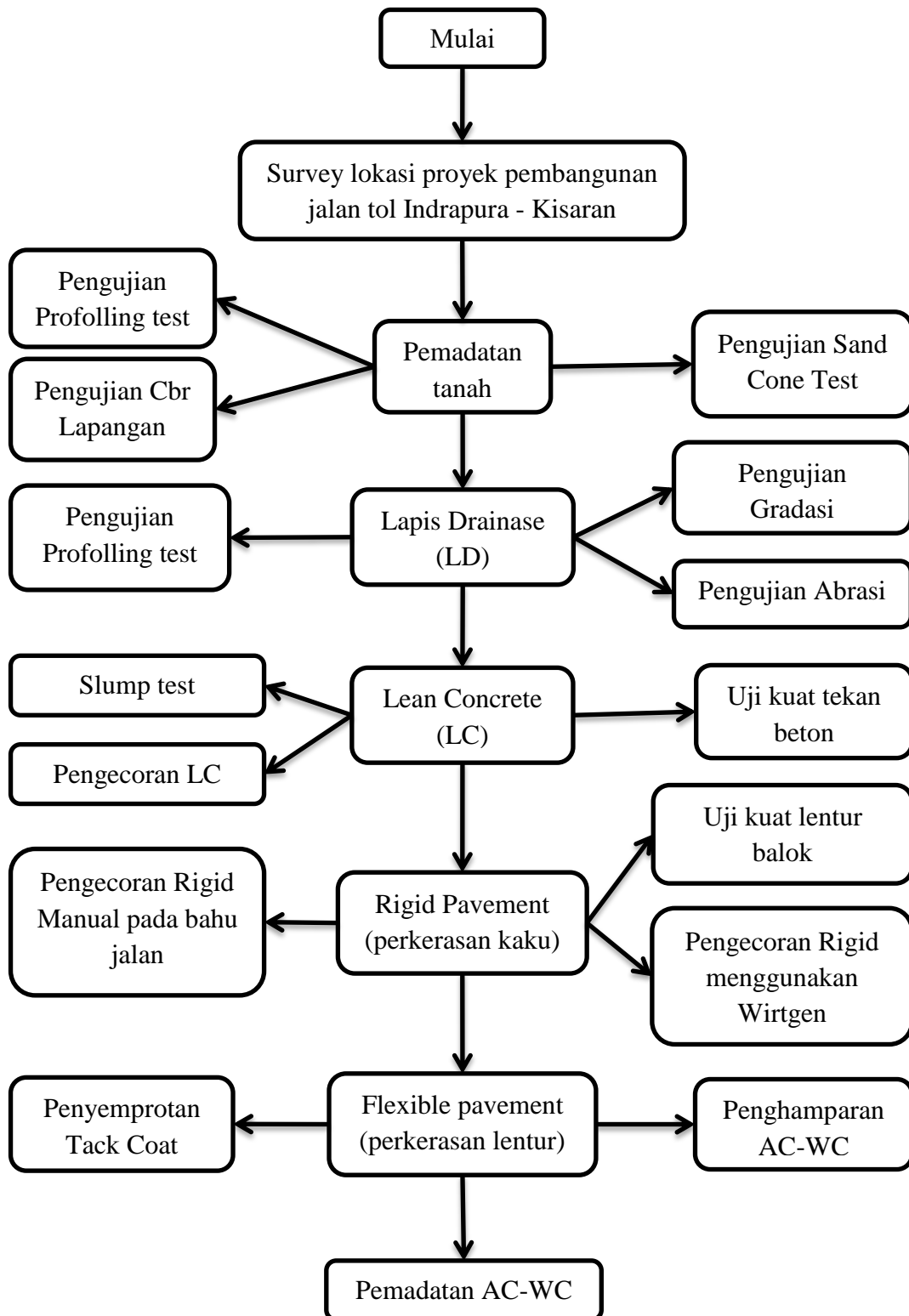
### **1.2. Gambaran Umum Proyek**

#### **1.2.1 Alasan Proyek Dibuat**

PT. Pembangunan Perumahan (Persero) Tbk. merupakan kontraktor pelaksana pada proyek jalan tol Indrapura – Kisaran. Jalan tol Indrapura – Kisaran ini dibangun untuk menyambung pekerjaan jalan tol trans sumatera. Jalan tol trans sumatera ini bertujuan untuk membuka sentra – sentra ekonomi baru yang dapat terbangun dari kawasan industri serta mampu menjadi akses utama dalam menghubungkan berbagai provinsi di pulau sumatera.

#### **1.2.2 Bagan Alir Rill Dilapangan**

Berikut adalah bagan alir rill dilapangan dari awal sampai akhir selama kerja praktek di PT. PP (Persero) Tbk. pada proyek pembangunan jalan tol Indrapura – Kisaran .

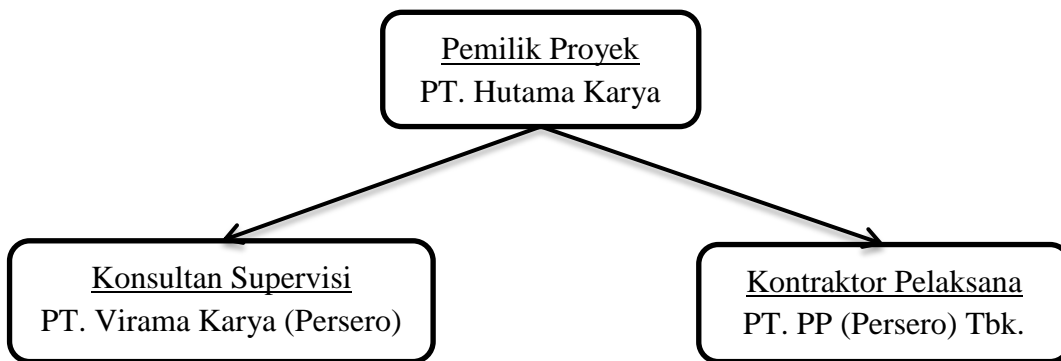


Gambar 1. 2 Bagan Alir Rill Pekerjaan Dilapangan

Sumber : Lapangan

### 1.2.3 Bagan Alir untuk perusahaan

Beberapa perusahaan yang terlibat dalam proyek pembangunan jalan tol Indrapura – Kisaran STA 109+100 s/d 156+850 adalah sebagai berikut :



Gambar 1. 3 Perusahaan yang terlibat dalam proyek

Produk dibuat berdasarkan pesanan dari kontraktor pelaksana dan konsultan supervisi.

### 1.2.4 Proses Distribusi Material

Adapun proses distribusi material pada proyek pembangunan jalan tol Indrapura – Kisaran adalah sebagai berikut :

- a) Material yang digunakan diambil dari *batching plant (quarry)* yang berada di Kab. Batu Bara Indrapura.
- b) Distribusi bahan dan material menggunakan *dump truck* dan *truck mixer* ke lokasi pekerjaan yang berlangsung pada hari tersebut.
- c) Jarak yang ditempuh dari *batching plant* ke tempat lokasi pekerjaan yang berlangsung memakan waktu pergi – pulang sekitar 45 menit atau tergantung kondisi dilapangan.

### 1.2.5 Dilingkungan Proyek Apakah Sudah Sesuai K3

Pada proyek pembangunan jalan tol Indrapura – Kisaran ketika pekerjaan sedang berlangsung sudah sesuai K3 menggunakan APD seperti helm, sepatu *safety*, masker, kacamata, rompi dan papan peringatan untuk pengguna jalan.