

# BAB I

## GAMBARAN UMUM PERUSAHAAN

### 1.1. Sejarah Singkat Perusahaan PT Prima Indonesia Logistik

Perusahaan PT Prima Indonesia Logistik merupakan anak usaha dari PT. Pelabuhan Indonesia (Pelindo1) yang memiliki luas 13,5 HA. Memiliki prinsip *Good corporate Governance (GCG)*, dipimpin oleh Rudy susanto. PT. prima Indonesia logistic didirikan pada tahun 2009 beralamat di jl. Raya Pelabuhan, pos II road VI ujung baru, kota belawan, yang bergerak di bidang jasa logistic mengangkut kontainer antar pulau dan internasional, melayani *CFS, trucking ,repairing coitainer plugging reeper*, pelayanan karantina atau fumigasi, terminal operator, *forwarding, cleaning*, dan juga menyediakan jasa penyewaan alat untuk di operasikan atau di pakai serta penumpukan container (TPS) yang memiliki luas 1,100m<sup>2</sup>. dan mengoperasikan multimoda kreta api (KAI) tepatnya di bagian utara depo yang terkoneksi ke-3 lokasi kawasan industri yakni belawan semangka kuala tanjung dan siantar dengan memberikan layanan yang sangat terpercaya dan lebih meningkatkan keamanan dan kualitas muatan yang ada di dalam container.

Saat ini PT prima Indonesia logistic telah memiliki tiga kantor cabang yakni cabang perawang, cabang dumai, dan cabang lampung. Semuanya bergerak di bidang pelayanan jasa logistic yang handal dan terpercaya. PT Pil menjalin kerja sama dengan Perusahaan pelayaran dan Perusahaan logistic lainnya yakni, PT Meratus, PT Ctp line, PT Samudera Lautan Luas, PT Intercon, PT Pamin, PT Aliance Word, PT BTSA logistic, PT Sei Mangkei Nusantara Tiga, PT Salam Pasifik Indonesia, PT Clt, PT Prima Multi Terminal.

## **1.2. Visi Dan Misi PT Prima Indonesia Logistik**

### **1.2.1. Visi**

Adapun visi PT. Prima Indonesia logistik: Menjadi Perusahaan logistic yang terpercaya di Indonesia.

### **1.2.2. Misi**

Misi PT Prima Indonesia Logistik, yaitu:

Adapun misi dari PT. Prima Indonesia logistik: Menyediakan jasa logistic yang handal dan terintegrasi guna mnedukung jaringan logistik Indonesia.

## **1.3. Struktur Organisasi PT Prima Indonesia Logistik**

Struktur organisasi adalah suatu struktur sistematika yang menunjuk kan suasana pola tetap dan hubungan di antara fungsi-fungsinya dan bagian-bagian maupun orang yang menunjukkan kedudukan serta dapat menjalankan tugas, wewenang dan tanggung jawab yang di berikan serta berbeda di setiap tugas yang di jalankan demi tercapainya suatu tujuan yang diinginkan oleh suatu organisasi di perusahaan. Wewenang dan tanggung jawab suatu pimpinan sampai dengan suatu yang paling bawah di dalam suatu organisasi dibedakan atas:

### **a. Organisasi garis**

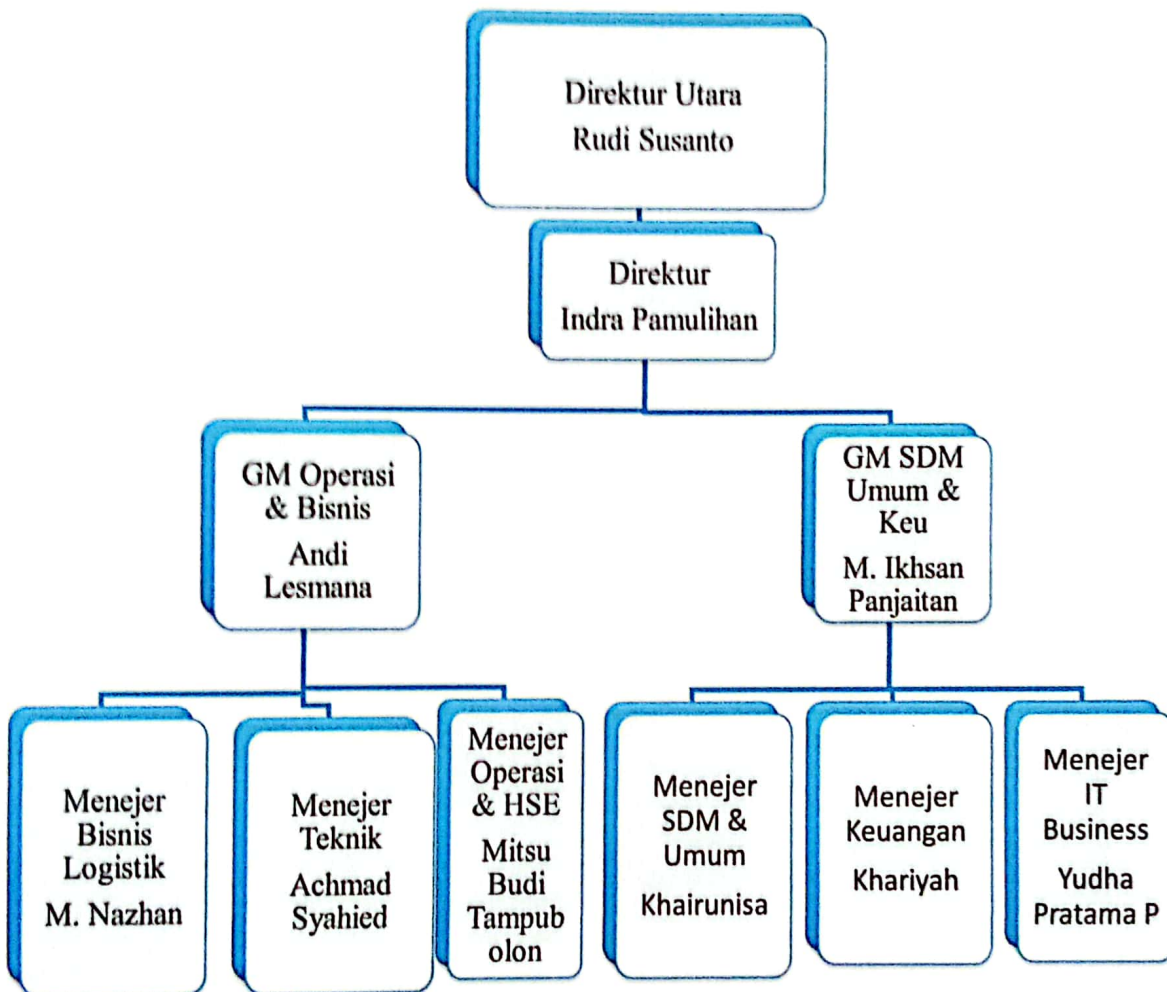
Merupakan bentuk organisasi dimana seorang pimpinan diakui sumber wewenang tunggal, serta segala putusan kebijaksanaan dan tanggung jawab berada pada pimpinan tersebut.

### **b. Organisasi fungsional**

Yaitu suatu bentuk organisasi dimana pimpinan secara komando memberikan instruksinya kepada staf ahli yang bertanggung jawab penuhnya atas bidang – bidangnya.

## STRUKTUR ORGANISASI

### PT PRIMA INDONESIA LOGISTIK



Gambar 1.2 Struktur Organisasi Perusahaan.

#### 1.4 Ruang Lingkup PT Prima Indonesia Logistik

Perusahaan pelayaran merupakan sejenis industri yang bergelut di dunia logistik, bertugas untuk melayani proses pengiriman barang yang dilakukan antar pulau, dengan memanfaatkan transportasi laut. Perusahaan ini telah memberikan banyak manfaat yang dapat dirasakan oleh masyarakat Indonesia terkait pengiriman barang menuju luar pulau. Mengingat Indonesia sebagai negara maritim, yang terdiri atas pulau-pulau dan semuanya masih belum menyediakan layanan transportasi darat agar tetap saling terhubung.

Penulis melaksanakan praktek darat ( PRADA ) di Belawan, yakni di perusahaan pelayaran PT Prima Indonesia logistic yang di pimpin oleh bapak Rudi susanto. Perusahaan ini bergerak dalam bidang jasa pengiriman logistic mengangkut kontainer antar pulau dan internasional, melayani *CFS, trucking ,re-pairing coitainer plugging reeper*, pelayanan karantina atau fumigasi, terminal operator, *forwarding, off Dock CY* dan *cleaning* .