

BAB I

GAMBARAN UMUM PERUSAHAAN

1.1 Sejarah Singkat PT Salim Ivomas Pratama Tbk

PT. Salim Ivomas Pratama Tbk-PKS Sungai Dua merupakan salah satu dari unit usaha PT. Salim Ivomas Pratama Tbk yang berada di bawah naungan PT. Salim Group.



Gambar 1.1 Logo PT Salim Ivomas Pratama Tbk
(sumber : facsekuritas.co.id)

Pabrik kelapa sawit (PKS) sungai dua PT. Salim Ivomas Pratama Tbk. terletak di kabupaten Rokan Hilir. Didirikan pada tahun 1996 oleh PT. Dirga Bratasena Engineering dan resmi beroperasi pada tahun 1998 dengan kapasitas 45 ton tandan buah segar (TBS) per jam.

Dengan luas bangunan pabrik 7,28 Ha dan total luas bangunan pabrik beserta perumahan, waduk, kolam limbah = 15,393 Ha. PKS sungai dua memiliki dua unit storage tank sebagai tempat penimbunan Crude Oil Palm (CPO) dengan total kapasitas 4000 ton, dan 2 unit bulk silo sebagai tempat penimbunan inti kelapa sawit dengan total kapasitas 1000 ton, serta memiliki dua unit waduk air dengan total volume 157,440 M³.

Untuk masalah limbah cair hasil pengolahan terakhir dikumpulkan dan diolah dalam kolam limbah, sehingga aman untuk dialirkan ke land aplikasi sebagai salah satu by produk. Kolam limbah tersebut memiliki volume sekitar 60.340 M² dan luas land aplikasi 142.087 Ha

Luas area pabrik dan kapasitas pabrik:

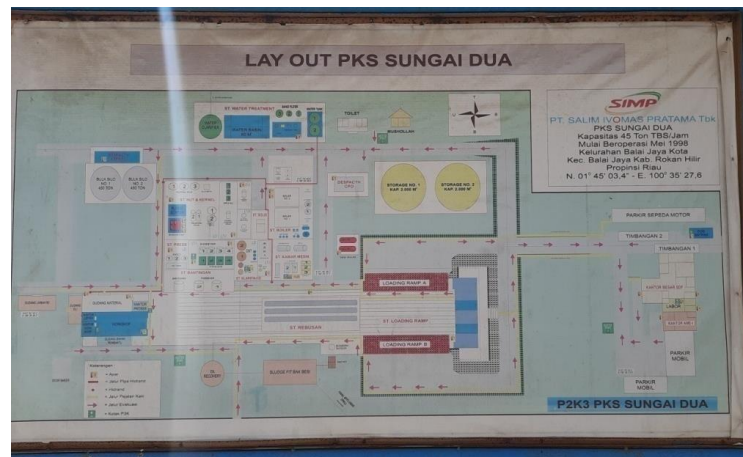
Mulai Beroperasi : 05 Mei 1998

Kapasitas Pabrik : 45 ton TBS/jam

Lokasi : Block G-20 Perkebunan Sungai Dua

Kelurahan : Balai Jaya Kota

Kecamatan : Balam Jaya
Kabupaten : Rokan Hilir
Provinsi : Riau
Jarak : 257 km dari Pekanbaru



Gambar 1.2 Lay Out PKS Sungai Dua

1.2 Visi dan Misi PT Salim Ivomas Pratama Tbk

Adapun visi dan misi dari PT Salim Ivomas Pratama Tbk yaitu :

1.2.1 Visi

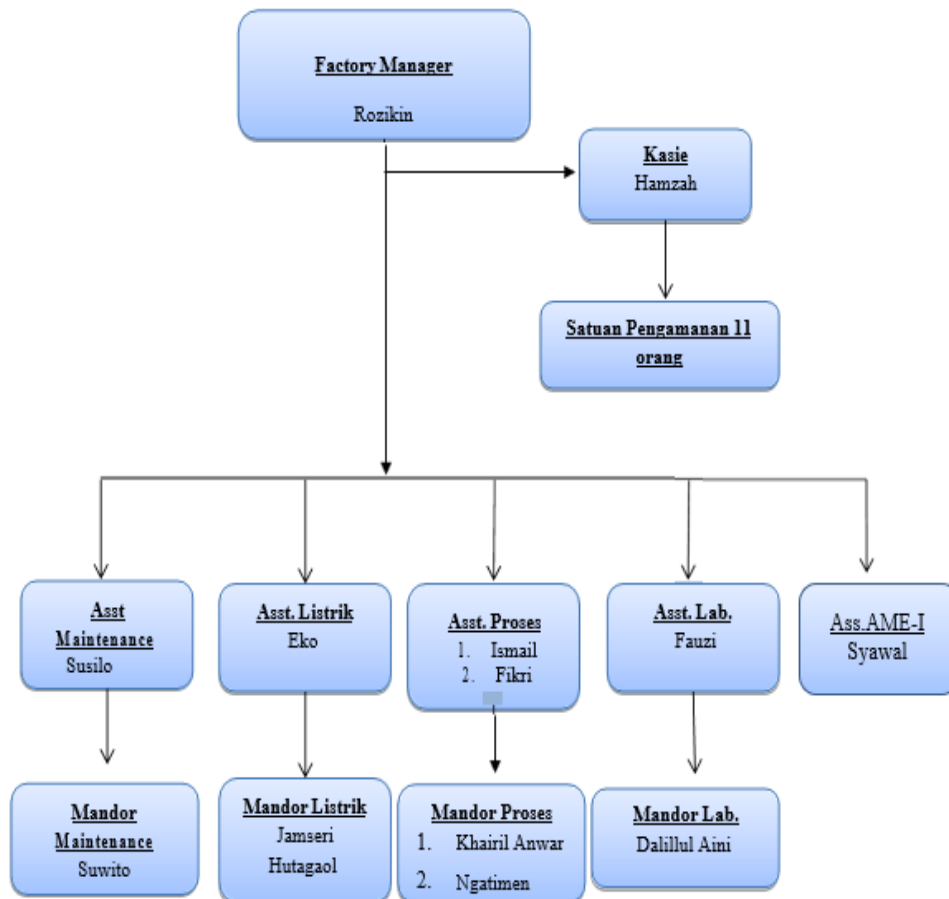
Menjadi perusahaan agrobisnis terintegrasi yang terkemuka dan sebagai salah satu yang terdepan dalam bidang penelitian pertanian dan pemuliaan tanaman.

1.2.2 Misi

- Menjadi produsen dengan biaya rendah melalui pencapaian produksi yang tinggi dan pengelolaan yang *efisien* dan *cost effective*.
- Terus memperbaiki sumber daya manusia, proses kerja lingkungan dan teknologi.
- Memenuhi semua harapan pelanggan dan menjaga mutu standar tinggi.
- Menyadari dan menjalankan peranan kita sebagai warga perusahaan yang bertanggung jawab dalam setiap kegiatan bisnis perusahaan termasuk bidang lingkungan dan sosial.

1.3 Struktur Organisasi PT Salim Ivomas Pratama Tbk

Adapun struktur organisasi PT Salim Ivomas Pratama TBK (PKS-Sungai Dua) yaitu :



Gambar 1.3 Diagram Organisasi Perusahaan

1.4 Ruang Lingkup PT Salim Ivomas Pratama Tbk

Pabrik kelapa sawit Sungai dua PT. Salim Ivomas pratama Tbk merupakan perusahaan yang bergerak khusus di sektor pengolahan tandan buah segar kelapa sawit. Produk utama yang di hasilkan dari PKS Sungai dua Adalah sebagai berikut:

1. Usaha Utama

Produk utama dari PKS Sungai Dua adalah:

a. CPO (*Crude Palm Oil*)

Crude Palm Oil atau yang biasa kita sebut minyak mentah kelapa sawit adalah minyak yang dihasilkan dari daging buah kelapa sawit, warnanya kuning atau biasahampir *orange*. Yang mana CPO ini nantinya akan diolah di pabriknya untuk di jadikan minyak goreng, *bue band* dan lain-lain.

b. IKS (Inti Kelapa Sawit)

Setelah buah sawit diproses dan diekstrak minyaknya, maka inti sawit dan *fiber* akan dikeringkan dan dipisahkan. Inti kelapa sawit akan diekstraksi minyaknya, minyaknya tersebut adalah minyak inti sawit yang kualitasnya diatas CPO. Hasil produk sampingan dari minyak inti sawit tersebut akan dijual sebagai pakan ternak.

2. Usaha Penunjang

a. Cangkang

Cangkang dari inti kelapa sawit adalah bahan bakar yang memiliki nilai kalori tinggi, biasanya cangkang dari inti kelapa sawit ini di gunakan sebagai bahan bakar boiler untuk suplai energi listrik ke pabrik kelapa sawit demi berlangsungnya proses produksi, dan meminimalisir biaya operasional. Jika ada yang membutuhkan dalam skala besar maka cangkang ini juga di jual keluar.

b. Tangkos

Tangkos adalah tandan buah segar yang sudah melewati proses *sterilisasi* (perebusan) dan pemipilan, tangkos ini biasanya digunakan untuk pupuk organik tanaman kelapa sawit, tujuannya untuk menekan biaya perawatan

tanaman kelapa sawit. Selain tangkos yang biasa di gunakan untuk menjadi pupuk adalah adalah sisa pengolahan CPO yaitu *solid* yang juga digunakan sebagai pupuk.