

# **BAB I**

## **GAMBARAN UMUM PERUSAHAAN**

### **1.1 SEJARAH SINGKAT PERUSAHAAN/INDUSTRI**

Galangan PT. SAMUDRA MARINE INDONESIA (SMI) berdiri tahun 2006 dan mulai diresmikan pada tanggal 10 Mei 2009 oleh Kepala Daerah Tingkat II Serang Drs H.Taufik Nuriman,MM,MBA. PT. SMI tepatnya berada di Kp. Lumalang DS. Bojonegara Serang – Banten. Secara Astronomis pada ordinat 106\*0506 BT – 05\*5812 LS. PT. SMI memiliki luas area 42 ha.

PT SMI adalah perusahaan kelautan terintegrasi dengan fokus kuat dalam perbaikan kapal, pembuatan kapal dan layanan terkait kelautan, melayani pelanggan dari Indonesia dan Asia Tenggara. Selama 8 tahun terakhir, perusahaan telah berkembang menjadi posisi terdepan dalam perbaikan kapal ukuran sedang dan pembuatan kapal tunda, tongkang & tanker. Galangan kapal terletak strategis di Bojonegara, Serang sekitar 80 km Barat Jakarta. Terlindung di Teluk Banten dari angin musim, ombak & arus musiman, galangan kapal memiliki posisi yang baik untuk melayani jalur pelayaran yang sibuk di kota-kota besar & pusat industri di Indonesia. (mis. Surabaya, Medan, Kalimantan & Pasir Gudang).

### **1.2 VISI DAN MISI PERUSAHAAN/INDUSTRI**

#### **1.2.1 Visi**

Penyedia jasa pembuatan kapal, perbaikan kapal dan docking pilihan dan terpercaya yang memenuhi kebutuhan pelanggan dan sesuai dengan standar internasional yang dipersyaratkan.

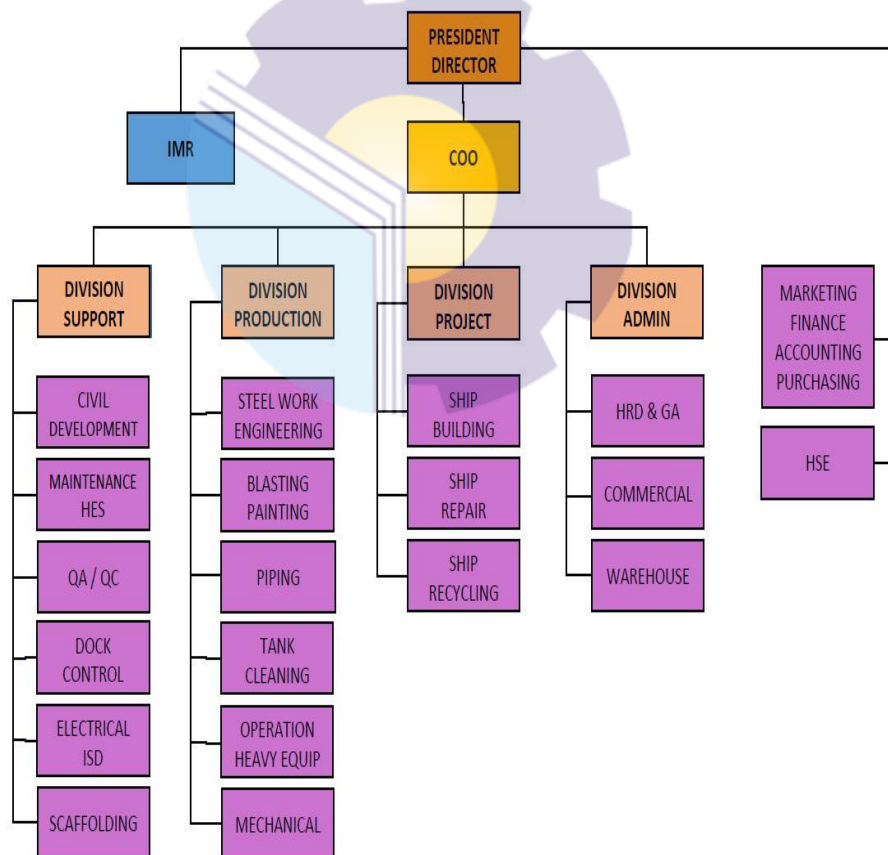
#### **1.2.2 Misi**

- Zero accident
- Pelatihan dan penempatan karyawan yang handal dan berpengalaman
- Melakukan efisiensi dan utamakan mutu serta kualitas pekerjaan
- Pelayanan yang professional dan tepat waktu
- Memberikan pelayanan dan harga yang kompetif.

### 1.3 Struktur organisasi

Berikut sturuktur organisasi yang ada di PT. SAMUDRA MARINE INDONESIA sebagai gambar berikut:

	<b>PT. SAMUDRA MARINE INDONESIA</b>	
	STRUKTUR ORGANISASI	
	No.Dokumen	: SMI-M/SM-001/L01
	Revisi	: 0
	Berlaku efektif	: 21 September 2020
	Halaman	: 1 dari 1



Gambar 1.1 Struktur organisasi perusahaan

## **1.4 RuangLingkup Perusahaan**

### **1. Main Office**

Merupakan kantor Utama general manager, tempat kantor yang mengurus karyawan dan sumber daya manusia, dikantor tersebut juga terdapat ruang rapat dan kantor staff karyawan Divisi produksi bangunan baru.

### **2. Production Office**

Merupakan kantor pembuatan desain kapal dan bagian memproduksi pembuatan barang-barang baru seperti pembuatan kapal baru, repair, reparasi.

### **3. Office A dan B**

Tempat pembuatan ID Card untuk karyawan yang bekerja di PT . SAMUDRA MARINE INDONESIA dan menjual fasilitas kerja seperti warepack, sepatu septi dll.

### **4. Fasilitas Docking Kapal**

Dock merupakan tempat proses pekerjaan pembuatan dan perbaikan kapal pada perusahaan PT. Samudra Marine Indonesia. Dimana PT. Samudra.

#### **A. Dock SAM & Dock SBS**

Digunakan untuk docking/undocking kapal yang berjenis cargo dan tanker dengan menggunakan sistem graving dock. Dock SAM memiliki ukuran 320m x 55m, sedangkan dock SBS memiliki ukuran 280m x 45m.

#### **B. Dock BAM & SMI**

Digunakan untuk docking/undocking kapal berjenis tugboat dan kapal cargo yang menggunakan system Graving dock dan memiliki ukuran panjang 215 m, lebar 35 dan 40 m draft 9 m.

#### **C. Slip way**

PT.SMI memiliki dua slipway dengan ukuran masing – masing 140 m x 30 m, kemiringan 2° dengan kapasitas 10.000 DWT untuk slipway A dan 15.000 DWT untuk slipway B.

#### **D. Airbag System**

Sarana untuk peluncuran kapal yang telah dibangun, selain itu airbag juga digunakan sebagai sarana untuk menaikkan kapal yang akan direparasi dan menurunkan kapal yang telah selesai direparasi.

## **5. Workshop**

### **A. Machining workshop**

Pada *workshop* mechanical merupakan tempat dilakukannya proses pengerjaan reparasi mesin-mesin kapal seperti sistem propulsi, perpipaan, *valve* dan *equipment*.

### **B. Workshop Assembly**

Workshop assembly merupakan tempat pengerjaan pemotongan plat-plat untuk pembangunan kapal baru.

### **C. Workshop Outfitting**

Workshop Outfitting merupakan tempat perlengkapan alat dan bahan galangan kapal.

### **D. Workshop Carpenter**

Workshop Carpenter merupakan tempat kayu untuk mengganjal kapal baru atau kapal yang mau direparasi.

### **E. Electrical Workshop**

Pada *workshop* electrical merupakan tempat dilakukan pekerjaan-pekerjaan elektrik yang ada pada kapal. Gambar Electrical Workshop sebagai berikut:

### **F. Piping Workshop**

Piping Workshop merupakan tempat pembuatan pipa yang ada pada kapal seperti kapal Oil Tanker.

### **G. Scaffolding Workshop**

Tempat peletakan alat keselamatan apabila bekerja ditempat yang tinggi atau susah ditelusuri.

### **H. Workshop HES**

Workshop HES untuk penyimpanan alat-alat keselamatan dan alat-alat berat.

### **I. Ship Building Yard**

Ship Building Yard/halaman pembuatan kapal yang mana halaman ini digunakan dalam pembuatan kapal baru yang panjangnya mencapai 40.000 m<sup>2</sup>, yang bisa membangun enam kapal tongkang bersamaan.

## **6. Heavy Equipment (alat-alat berat)**

*Heavy Equipment* merupakan mesin atau peralatan yang dimiliki oleh perusahaan untuk membantu para pekerja menyelesaikan pekerjaan yang umumnya tidak bisa dikerjakan manusia secara manual, seperti memindahkan material baja, mengangkut pasir, memindahkan komponen-komponen yang berat dan lain-lain.

Berikut alat-alat berat yang di miliki oleh perusahaan:

**a) Hydraulic Crane**

Untuk mengangkat muatan beban dengan menggunakan penggerak (actuator) yang kecil.:

**b) Crawler Crane**

merupakan alat angkat yang dapat berpindah dan memiliki keunggulan bekerja di permukaan yang lunak.

**c) Gantry Crane**

merupakan *hoist crane* yang memiliki tempat kaki beroda dan bergerak diatas rel yang digunakan untuk mengangkat beban.

**d) Jib Crane**

Untuk memindahkan barang-barang yang relative berat.

**e) Manlift**

Alat untuk memindahkan orang antar lantai suatu gedung.

**f) Forklift**

merupakan truk yang digunakan untuk mengangkat dan memindahkan material namun terbatas dalam jarak pendek dan ketinggian angkat tertentu.

**g) Wheel loader**

Alat berat yang digunakan untuk mengangkut atau membawa material yang nantinya akan dimasukkan kedalam dump truck.

**h) Excavator**

Alat berat untuk menggali tanah menjadi lubang besar.

## 7. Pos Security

Dimana fasilitas ini berperan untuk menjaga keamanan di dalam perusahaan agar tidak terjadi hal yang tidak diinginkan pengunjung dan karyawan yang masuk maupun keluar selalu di periksa oleh *security* sehingga untuk barang-barang yang tidak perlu dibawa kedalam diamankan dan setelah keluar di periksa kembali.

## 8. Masjid & Mushalla

Dimana masjid dan musholla yang diberikan PT.SAMUDRA MARINE INDONESIA untuk digunakan beribadah bagi umat muslim.

## 9. Kantin

Perusahaan menyediakan kantin untuk tempat jual/beli makanan ringan dan minuman.

### **10. Mess Karyawan**

Perusahaan memberikan fasilitas penginapan gratis untuk karyawan PT.SAMUDRA MARINE INDONESIA.



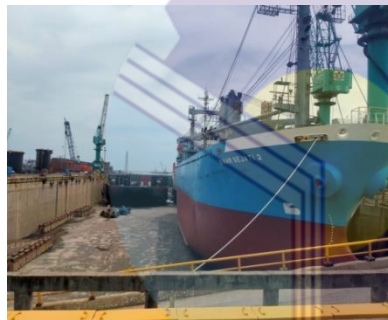
Gambar 1.2 Main office



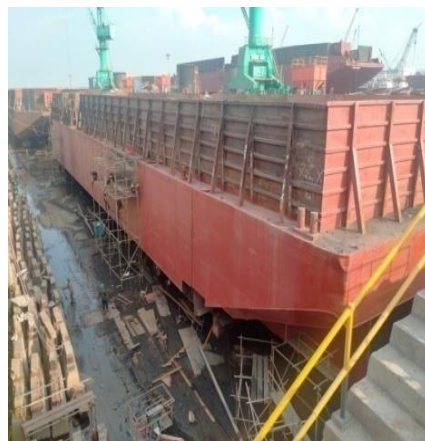
Gambar 1.3 production office



Gambar 1.4 office A dan B



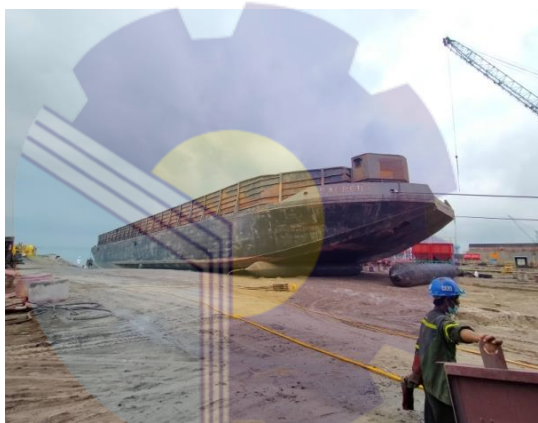
Gambar 1.5 Dock SAM & SBS



Gambar 1.6 Dock BAM & SMI



Gambar 1.7 Slip way



Gambar 1.8 Airbag system

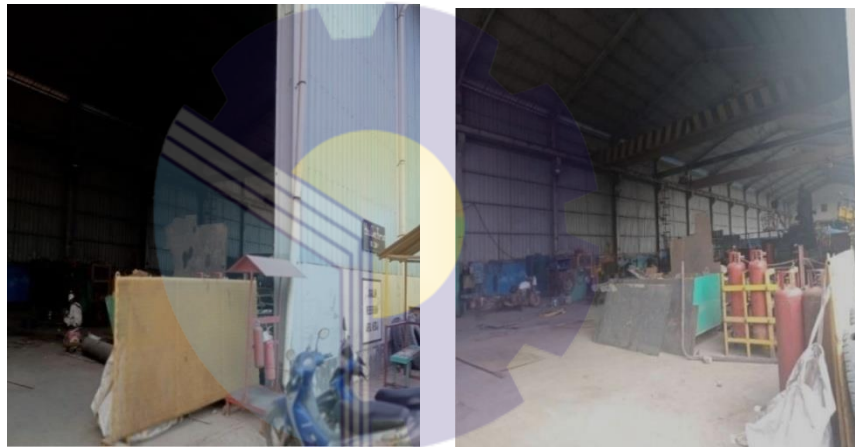


Gambar 1.9 Machining Workshop





Gambar 1.10 Workshop Assembly



Gambar 1.11 Workshop Outfitting



Gambar Workshop 1.12 civil carpenter



Gambar 1.13 Electrical workshop



Gambar 1.14 Piping workshop



Gambar 1.15 Scaffolding worksho



Gambar 1.16 Workshop HES



Gambar 1.17 Ship Building Yard



Gambar 1.18 Hydraulic Crane



Gambar 1.19 Crawler Crane



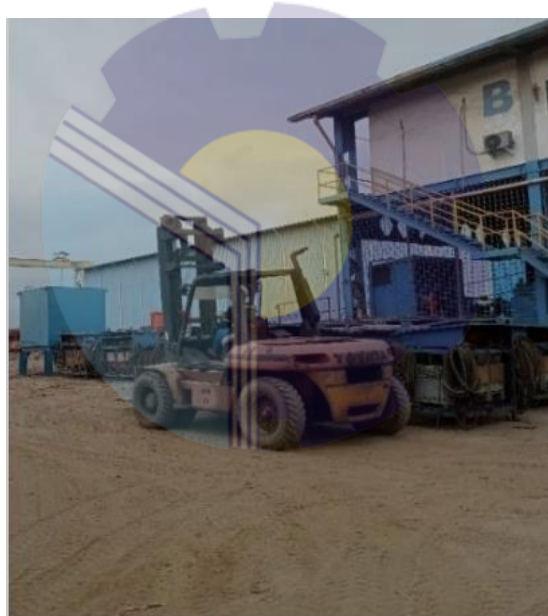
Gambar 1.20 Gantry Crane



Gambar 1.21 Pedestal Crane



Gambar 1.22 Manlift



Gambar 1.23 Forklift



Gambar 1.24 Wheel loader



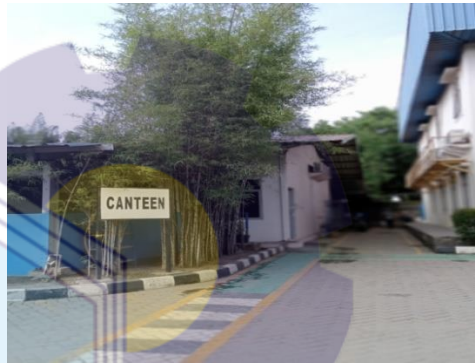
Gambar 1.25 Excavator



Gambar 1.26 Pos Security



Gambar 1.27 Masjid & Musholla



Gambar 1.28 Kantin



Gambar 1.29 Mess karyawan