

# BAB I

## GAMBARAN UMUM PERUSAHAAN

### 1.1 Profil Perusahaan

PT. Dutabahari Menara Line Dockyard mulai berdiri sejak tahun 2006, PT. Dutabahari Menara line adalah *group sinar alam corporation* yang bergerak dibidang usaha pembangunan kapal, melakukan conversi, perawatan, pembuatan kapal yang berlokasi di Banjarmasin, Jalan Ir.P.M.Noor mulai membangun *Barge, Tugboat* dan menyediakan layanan *Docking* dan *Floating*.

PT Dutabahari Menara Line telah berkembang selama bertahun-tahun. Sejak awal berdiri PT Dutabahari Menara Line Dockyard telah membangun 20 tipe kapal baru diantaranya: *Passanger, Ro-Ro, Self Propeller Oil Barge (SPOB), Oil Tanker, Tug Boat, Landing Craft Tank (LCT)*. Untuk lebih jelas nya aktivitas yang berada di PT Dutabahari Menara Line Dockyard, dapat dilihat pada Gambar 1.1.



**Gambar 1.1** PT. Dutabahari Menara line dockyard  
(Sumber : PT.DML, 2022)

### 1.2 Visi dan Misi Perusahaan

Adapun visi dan misi perusahaan adalah sebagai berikut:

#### 1.2.1 Visi

Menjadi Perusahaan terdepan dibidangnya dengan menerapkan Standar Nasional maupun Internasional guna memenuhi kepuasan *stake holder* serta tetap

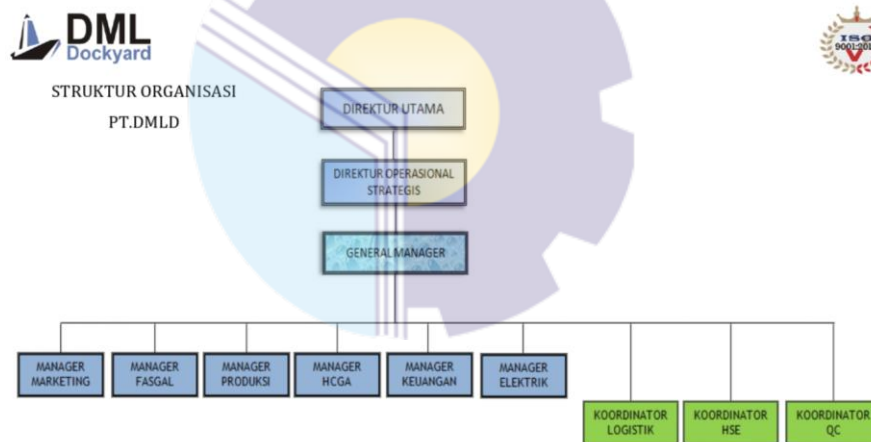
mengutamakan Kesehatan, Keselamatan Kerja dan Proses Produksi yang ramah Lingkungan.

### 1.2.2 Misi

Meningkatkan kualitas, kompetensi, pemberdayaan sumber daya manusia guna menghasilkan produk yang memiliki standar mutu dan menciptakan lingkungan kerja yang tertib dan kondusif.

### 1.3 Struktur Organisasi Perusahaan

Di PT Dutabahari Menara Line Dockyard memiliki struktur organisasi pekerjaan, Untuk lebih jelasnya struktur organisasi yang berada di PT Dutabahari Menara Line, dapat kita lihat pada Gambar 1.2.



Banjarmasin, Oktober 2021

Disusun Oleh,	Diperiksa Oleh,	Disetujui oleh,	
<u>Marihot Simanjuntak</u> Manager HCGA	<u>Kadarmaning Tyas Asih</u> General Manager	<u>Oentoeng Suglarto</u> Direktur Ops. Strategis	<u>Budiman Susandi</u> Direktur Utama

**Gambar 1.2** Struktur Organisasi Perusahaan  
(Sumber : PT.DML, 2022)

### 1.4 Lokasi Perusahaan

Lokasi usaha dan kegiatan industri kapal dan perbaikan kapal milik PT Dutabahari Menara Line berada dalam wilayah administrasi sebagai berikut:

Jl. Ir. Pangeran HM Noor No. 10, Kuin Cerucuk, Kec. Banjarmasin Barat, Kota Banjarmasin, Provinsi Kalimantan Selatan – Indonesia 70129.

Telp. : 0511-4413 364  
Fax : 0511-4413 354  
Website : <http://ptdml.com/en/>

### **1.5 Ruang Lingkup Perusahaan**

PT Dutabahari Menara Line beroperasi dengan luas lahan sekitar 9ha di Pasir Mas, Bersama dengan para pekerja yang disiplin keilmuan yang berpengalaman, kami berhasil membangun berbagai jenis kapal seperti *Tugboat, Barge, Oil barge*. Kami juga mampu melakukan perbaikan apung pada berbagai jenis kapal.

Untuk mendukung pelayanan PT Dutabahari Menara Line Dockyard menyediakan fasilitas pokok sebagai berikut :

1. Akses Pintu Masuk
  - a. Akses dari darat hanya ada satu untuk masuk ke area fasilitas pelabuhan melalui Pos utama, semua tamu harus melalui pemeriksaan suhu dan pemeriksaan identitas diri.
  - b. Untuk tamu yang masuk ke daerah main office PT Dutabahari Menara Line Dockyard harus melalui Pos Utama dan harus didampingi oleh petugas yang berwenang untuk kendaraan tamu parkir di luar area Fasilitas yang sudah disediakan.
  - c. Akses dari laut melalui Perairan Sungai Barito dan masuk dermaga / jetty PT Dutabahari Menara Line Dockyard.

#### **2. Pos Keamanan**

PT Dutabahari Menara Line saat ini mempunyai 2 pos security, yaitu:

- a. Pos utama, terletak di Pintu gerbang dan berada disisi bagian depan fasilitas pelabuhan. Merupakan satu satunya akses masuk ke fasilitas

pelabuhan dari darat. Untuk lebih jelasnya aktivitas pos utama yang berada di PT Dutabahari Menara Line *Dockyard*, dapat kita lihat pada Gambar 1.3.



Gambar 1.3 Pos utama  
(Sumber: Dokumentasi, 2022)

- b. Pos pantau, terletak di taman di sisi belakang dekat dengan Jetty, untuk memantau keamanan di fasilitas pelabuhan dan di sekitar perairan dan tempat fabrikasi. Untuk lebih jelasnya aktivitas pos pantau yang berada di PT Dutabahari Menara Line *Dockyard*, dapat kita lihat pada Gambar 1.4.



Gambar 1.4 Pos pantau / Jetty  
(Sumber: Dokumentasi, 2022)

### 3. Power House

*Power house* untuk penyaluran kebutuhan listrik proses produksi di lapangan. Untuk lebih jelasnya fasilitas gardu listrik yang berada di PT Dutabahari Menara Line *dockyard*, dapat kita lihat pada Gambar 1.5.



Gambar 1.5 Power House  
(Sumber: Dokumentasi, 2022)

### 4. Bengkel

Bengkel tempat untuk melakukan perbaikan shaft dan pembubutan shaft yang akan digunakan dalam proses repair dan sekaligus untuk tempat memperbaiki alat alat / bagian kapal akan di *repair*. Untuk lebih jelasnya fasilitas bengkel yang berada di PT Dutabahari Menara Line *dockyard*, dapat kita lihat pada Gambar 1.6.



Gambar 1.6 Bengkel  
(Sumber: Dokumentasi, 2022)

#### 5. Gudang

Gudang tempat penyimpanan peralatan kerja serta material yang digunakan dalam proses pembangunan maupun perbaikan kapal. Untuk lebih jelasnya fasilitas gudang yang berada di PT Dutabahari Menara Line, dapat kita lihat pada Gambar 1.7.



Gambar 1.7 Gudang / Logistik  
(Sumber: Dokumentasi, 2022)

#### 6. Tempat Pembuangan Sementara

Tempat pembuangan sementara adalah tempat untuk penampungan sisa-sisa buangan proses produksi sebelum dikirim ke tempat yang seharusnya.