

# BAB I

## GAMBARAN UMUM PERUSAHAAN

### 1.1 Sejarah Perusahaan

Sejarah Singkat Perusahaan PT.Pelayaran Cahaya Papua PT. Pelayaran cahaya papua adalah sebuah perusahaan yang berdiri sejak januari tahun 2008 yang bergerak di bidang jasa keagenan yaitu mengangkut hasil produk turunan minyak kelapa sawit seperti CPO (Crude Palm Oil), CPKO (Crude Palm Karnael Oil) dan lain nya dari pelabuhan muat ke pelabuhan tujuan. Perusahaan PT. pelayaran cahaya papua Juga Melayani kapal – kapal yang akan melaksanakan kegiatan bongkar muat di Labuh atau di dermaga. PT Pelayaran Cahaya Papua merupakan perusahaan pelayaran yang mengoprasikan kapal – kapal dimana sifat pelayaran nya tidak terkait oleh ketentuan formal maupun yang menyangkut wilayah operasi, trayek yang dijalani tarif yang berlaku maupun persyaratan ketentuan perjanjian pengangkutan (TRAMPER). Perusahaan ini juga melayani semua kebutuhan kapal seperti halnya permintaan air tawar (supply water), amprahan kapal, Khusus nya aktivitas PT.Pelayaran Cahaya Papua adalah melayani di bidang:

1. Operasional pelayanan kedatangan dan keberangkatan kapal Asing
2. Operasi penanganan Bongkar/muat barang Dari kapal baik milik maupun kapal keagenan terutama kapal muatan Cude Palm Oil (CPO), Crude Palm Karnael Oil (CPKO), palm oil product (POP).
3. Operasi penanganan Bongkar/muat barang Dari kapal baik milik maupun kapal keagenan terutama kapal muatan Container.

PT. Pelayaran Cahaya Papua mempunyai beberapa kapal yang rutin setiap bulan di operasikan :

1. MT.SHOSHUN
2. MT.SHOZAN
3. MT.HOYU
4. MT.HOKO
5. MT.SHOKO
6. MT.SILVER LEO

## **1.2 Visi Dan Misi**

### **Visi**

Untuk memberikan Customer In Excelent Service tersedia dalam industri berstandar internasional. Layanan kordinasi baik dari nahkoda, pemilik, penyewa, pengirim,surveyor,operator,penyedia layanan dan pelabuhan. Pihak berwenang untuk memastikan bahwa kapal tiba sesuai jadwal dan mengikuti intruksi sailing. Dan menyelesaikan tugas pengiriman sebagai safety fisrt, waktu aman dan biaya aman.

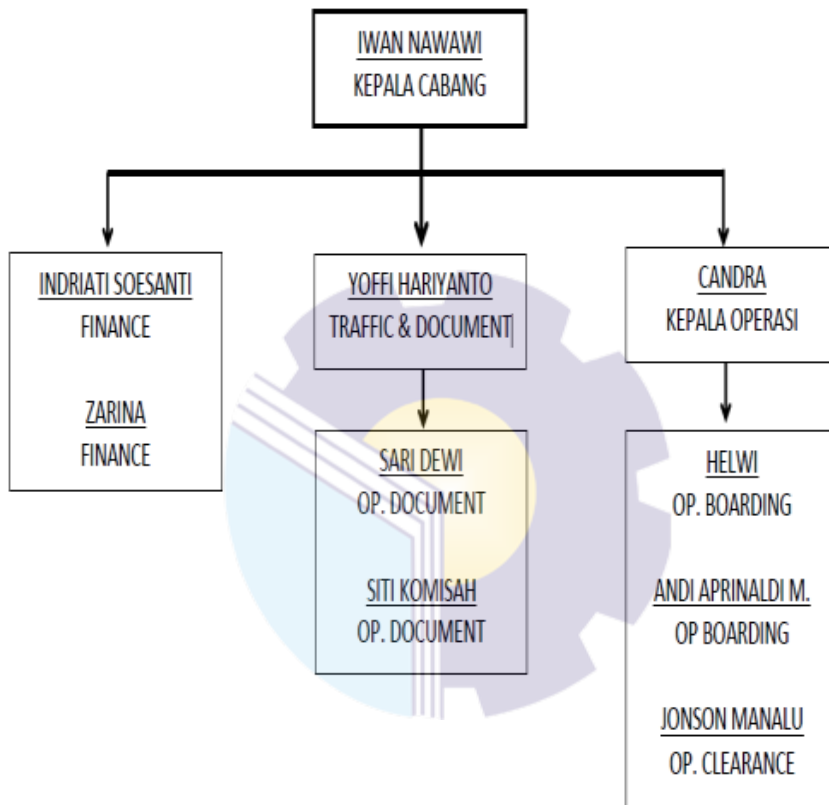
### **Misi**

Memberikan pekerjaan professional dalam akurasi data, keamanan operasi kerja dan waktu tekan, operasi halus dan sarecost untuk mendapatkan peraturan standar Internasional.

## **1.3 Struktur Organisasi**

Struktur organisasi adalah suatu struktur sistematika yang menunjuk kan suasana pola tetap dan hubungan di antara fungsi-fungsinya dan bagianbagian maupun orang yang menunjukkan kedudukan serta dapat menjalankan tugas, wewenang dan tanggung jawab yang di berikan serta berbeda di setiap tugas yang di jalankan demi tercapainya suatu tujuan yang diinginkan oleh suatu organisasi di perusahaan, Adapun struktur perusahaan sebagai berikut.

**STRUKTUR ORGANISASI PERUSAHAAN**  
**PT.Pelayaran Cahaya Papua**



Gambar 1.3 Gambar Struktur Organisasi Perusahaan

## 1.4 Ruang Lingkup

Penulis melaksanakan Praktek Darat ( PRADA ) di Dumai, yakni diperusahaan pelayaran PT Pelayaran Cahaya Papua yang di pimpin oleh bapak Iwan Nawawi dan dibimbing oleh bapak Jonson Manalu. PT Pelayaran Cahaya Papua dimana melayani kedatangan dan keberangkatan kapal baik pada saat labuh,maupun pada saat sandar di pelabuhan, pemenuhan kebutuhan kapal dan ABK (Anak Buah Kapal) selama berada di pelabuhan.

Kegiatan keagenan juga mencakup penyediaan *crew*, penanganan *bunker*, penyediaan supply air tawar dan kegiatan lain yang berhubungan dengan agen. Adapun jasa *Shipping Agent* yang diberikan PT. Pelayaran Cahaya Papua meliputi :

1. Operasi penanganan bongkar/muat barang dari kapal baik milik maupun kapal keagenan terutama kapal muatan cude talm oil (CPO), Crude talm karnel oil (CTKO), talm oil product (POP)
2. Keperluan kapal, seperti *bunker air, provision, repair, maintenance, crewing*, surat-surat dan sertifikat kapal.
3. Penyelesaian dokumen, *Bill Of Loading, Manifest, Stowage Plan, Crew List*, Dokumen *Clereance*, imigrasi, bea cukai, kesehatan pelabuhan, *port administration*.