

## BAB I

### GAMBARAN UMUM PERUSAHAAN

#### 1.1. Profil Perusahaan

PT. Dutabahari Menara Line Dockyard mulai berdiri sejak tahun 2006, PT. Dutabahari Menara line adalah *group sinar alam corporation* yang bergerak dibidang usaha pembangunan kapal, melakukan *conversi*, perawatan, pembuatan kapal yang berlokasi di Banjarmasin, Jalan Ir.P.M.Noor mulai membangun *Barge, Tugboat* dan menyediakan layanan *Docking* dan *Floating*.

PT Dutabahari Menara Line telah berkembang selama bertahun-tahun. Sejak awal berdiri PT Dutabahari Menara Line Dockyard telah membangun 20 tipe kapal baru diantaranya: *Passanger, Ro-Ro, Self Propelled Oil Barge (SPOB), Oil Tanker, Tug Boat, Landing Craft Tank (LCT)*. Untuk lebih jelasnya aktivitas yang berada di PT Dutabahari Menara Line Dockyard, dapat dilihat pada Gambar 1.1



Gambar 1.1 PT. Dutabahari Menara line dockyard

#### 1.2. Visi dan Misi Perusahaan

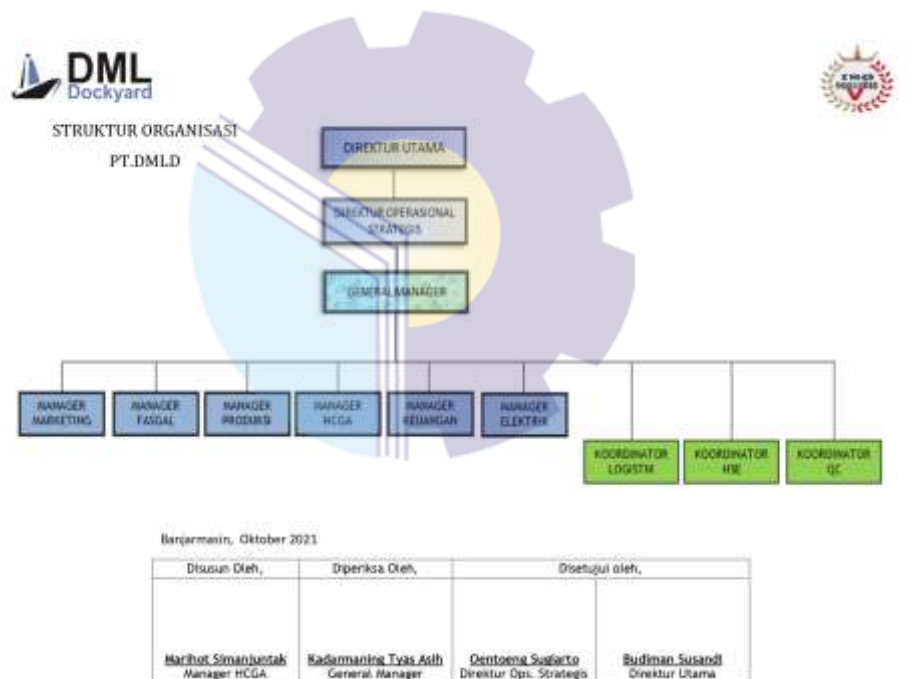
**Visi :** - Menjadi Perusahaan terdepan dibidangnyanya dengan menerapkan Standar Nasional maupun Internasional guna memenuhi kepuasan

*stake holder* serta tetap mengutamakan Kesehatan, Keselamatan Kerja dan Proses Produksi yang ramah Lingkungan.

**Misi :** - Meningkatkan kualitas, kompetensi, pemberdayaan sumber daya manusia guna menghasilkan produk yang memiliki standar mutu dan menciptakan lingkungan kerja yang tertib dan kondusif.

### 1.3. Struktur Organisasi Perusahaan

Di PT Dutabahari Menara Line Dockyard memiliki struktur organisasi pekerjaan, Untuk lebih jelasnya struktur organisasi yang berada di PT Dutabahari Menara Line Dockyard, dapat kita lihat pada Gambar 1.2.



**Gambar 1.2** Struktur Organisasi Perusahaan

### 1.4. Lokasi Perusahaan

Lokasi usaha dan kegiatan industri kapal dan perbaikan kapal milik PT Bumi Laut Perkasa berada dalam wilayah administrasi sebagai berikut:

Jl. Ir. Pangeran HM Noor No. 10, Kuin Cerucuk, Kec. Banjarmasin Barat, Kota Banjarmasin, Provinsi Kalimantan Selatan – Indonesia 70129.

Telp. : 0511-4413 364

Fax : 0511-4413 354

Website : <http://ptdml.com/en/>

## 1.5. Ruang Lingkup Perusahaan

PT Dutabahari Menara Line beroperasi dengan luas lahan sekitar 9ha di Pasir Mas, Bersama dengan para pekerja yang disiplin keilmuan yang berpengalaman, kami berhasil membangun berbagai jenis kapal seperti *Tugboat, Barge, Oil barge*. Kami juga mampu melakukan perbaikan apung pada berbagai jenis kapal.

Untuk mendukung pelayanan PT Dutabahari Menara Line Dockyard menyediakan fasilitas pokok sebagai berikut :

### 1. Akses Pintu Masuk

- a. Akses dari darat hanya ada satu untuk masuk ke area fasilitas pelabuhan melalui Pos utama, semua tamu harus melalui pemeriksaan suhu dan pemeriksaan identitas diri.
- b. Untuk tamu yang masuk ke daerah *main office* PT Dutabahari Menara Line harus melalui Pos Utama dan harus didampingi oleh petugas yang berwenang untuk kendaraan tamu parkir di luar area Fasilitas yang sudah disediakan. Untuk lebih jelasnya kondisi pintu masuk utama yang berada di PT Dutabahari Menara Line, dapat kita lihat pada Gambar 1.3.



**Gambar 1.3.** Gerbang masuk PT. DML

- c. Akses dari laut melalui Perairan Sungai Barito dan masuk melalui dermaga / *jetty* PT Dutabahari Menara Line.

## **2. Pos Keamanan**

PT Dutabahari Menara Line saat ini mempunyai 2 pos security, yaitu:

- a. Pos utama, terletak di Pintu gerbang dan berada disisi bagian depan fasilitas pelabuhan. Merupakan satu satunya akses masuk ke fasilitas pelabuhan dari darat. Untuk lebih jelasnya aktivitas pos utama yang berada di PT Dutabahari Menara Line, dapat kita lihat pada Gambar 1.4.



**Gambar 1.4** Pos utama

- b. Pos pantau, terletak di taman di sisi belakang dekat dengan *Jetty*, untuk memantau keamanan di fasilitas pelabuhan dan disekitar perairan dan tempat fabrikasi. Untuk lebih jelasnya aktivitas pos pantau yang berada di PT Dutabahari Menara Line , dapat kita lihat pada Gambar 1.5



**Gambar 1.5** Pos pantau / *Jetty*

### 3. Power House

Power house untuk penyaluran kebutuhan listrik proses produksi di lapangan. Untuk lebih jelasnya fasilitas gardu listrik yang berada di PT Dutabahari Menara Line, dapat kita lihat pada Gambar 1.6.



**Gambar 1.6** Power House

### 4. Bengkel

Bengkel tempat untuk melakukan perbaikan *shaft* dan pembubutan *shaft* yang akan digunakan dalam proses *repair* dan

sekaligus untuk tempat memperbaiki alat alat / bagian kapal akan di *repair*. Untuk lebih jelasnya fasilitas bengkel yang berada di PT Dutabahari Menara Line, dapat kita lihat pada Gambar 1.7.



**Gambar 1.7** Bengkel

## **5. Gudang**

Gudang tempat penyimpanan peralatan kerja serta material yang digunakan dalam proses pembangunan maupun perbaikan kapal. Untuk lebih jelasnya fasilitas gudang yang berada di PT Dutabahari Menara Line, dapat kita lihat pada Gambar 1.7.



**Gambar 1.8** Gudang / *Logistik*

## **6. Tempat Pembuangan Sementara**

Tempat pembuangan sementara adalah tempat untuk penampungan sisa-sisa buangan proses produksi sebelum dikirim ke tempat yang seharusnya.

