

BAB I

PROFIL PERUSAHAAN

1.1 Sejarah singkat PT. PLN (Persero) ULPLTA Koto Panjang

Untuk menjawab kebutuhan energi listrik yang sembarain tinggi di Sumatera khususnya riau dan sumbar, maka salah satu cara untuk mengatasi hal tersebut adalah dengan pembangunan unit pembangkit baru. Langkah nyata yang di lakukan di sini adalah pembangunan Unit Layanan Pusat Listrik Tenaga Air Koto Panjang (ULPLTA). Berlokasi di Desa Rantau Berangin atau 87 KM dari pekanbaru. Unit Layanan PLTA Koto Panjang dapat membangkitkan tenaga listrik sebesar 114 MW atau 548GWh pertahun yang terdiri dari 3 unit (3x38) MW, dengan membuat bendungan beton setinggi 58 m pada aliran sungai Kampar. Luas daerah tangkapan air (*catchment area*) PLTA Koto Panjang sekitar 3.337 KM² dengan debit air tahunan rata-rata 184,4 m³/s. Biaya pembangunan Unit Layanan PLTA Koto Panjang berasal dari pemerintah Indonesia melalui dana APBN dan Non APBN (APLN) dan dana pinjaman luar negeri dari *Overseas Economic Cooperation Funds* (OECF), Jepang. Biaya pembangunan proyek PLTA Koto Panjang sekitar 700 Miliar Rupiah.



Gambar 1. 1. Unit Layanan PLTA Koto Panjang
(Sumber: Unit Layanan PLTA Koto Panjang. 2022)

Gambar 1.1 adalah Unit Layanan PLTA Koto Panjang memanfaatkan arus Sungai Kampar dan sungai Mahat yang akan diharapkan dapat menghasilkan daya listrik sebesar 114 MW dan membangkitkan tenaga listrik dengan produksi energi sebesar 542 GWh² /tahun. Energi listrik yang di bangkitkan akan digunakan untuk memenuhi tenaga listrik untuk wilayah Sumbar dan Riau khususnya untuk kota Pekanbaru sebagai pusat pemerintahan Provinsi Riau.

Adapun kondisi alam di lokasi proyek Unit Layanan PLTA Koto Panjang sebagai berikut:

1. Temperatur udara rata-rata 20°C
2. Kelembaban udara rata-rata 84°C
3. Curah hujan 2700 mm/hujan

Proyek Unit Layanan PLTA Koto Panjang di interkoneksi dengan PLTU Ombilin 200MW yang mencakup Gardu induk Salak, Gardu Induk Solok, Gardu Induk Indarung, Gardu Induk Teluk Bayur, Gardu Induk Kandis, Gardu Induk, Gardu Induk Padang Luar, Gardu Induk Payakumbuh, PLTD Simpang Haru, PLTD/ PLTG Pauh Limo, Unit Layanan PLTA Batang Agam Melalui *switchyard* yang ada pada Unit Layanan PLTA Koto Panjang dan selanjutnya akan dihubungkan pula PLTD/G dan gardu induk sekitar Pekanbaru. Sarana dan prasarana yang terdapat pada lokasi proyek unit layanan PLTA Koto Panjang sebagai faktor penunjang dari kegiatan proyek adalah:

- a. *Basecamp* sebagai kantor pusat dari proyek Unit Layanan PLTA Koto Panjang Sumbar dan Riau yang terletak di jalan raya KM 15 Rantau Berangin.
- b. Rumah dinas yang disediakan untuk karyawan Unit Layanan PLTA Koto Panjang yang berdekatan dengan kantor pusat.
- c. Sarana transportasi berupa mobil atau motor yang disediakan bagi karyawan yang terlibat langsung dalam proyek Unit Layanan PLTA Kota Panjang digunakan untuk mempermudah peninjauan dan pengamatan tentang perkembangan proyek, dimana letaknya kurang lebih 3 KM dari *Basecamp*.

1.2 Visi dan Misi PT. PLN (Persero) ULPLTA Koto Panjang

1.2.1 Visi

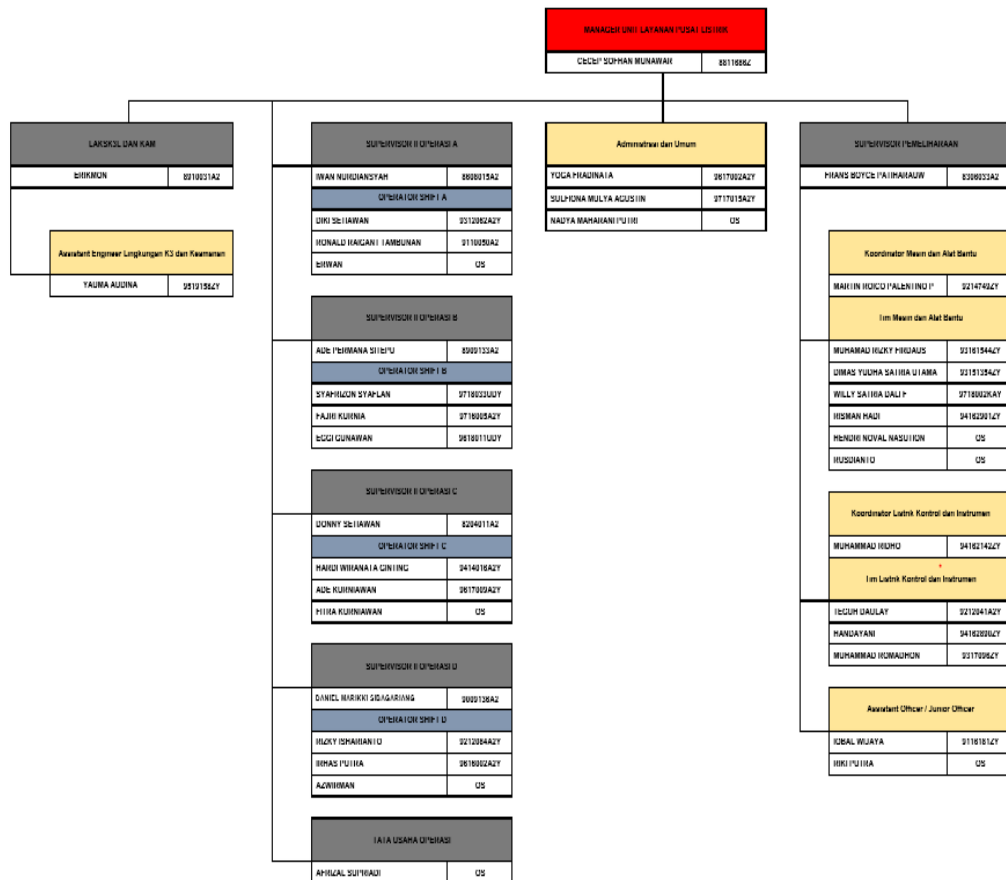
Menjadi perusahaan pengelola pembangkit listrik terkemuka di Indonesia dengan standar pengelolaan dan pelayanan dunia dan #1 pilihan pelanggan untuk pasokan utama energi listrik di Sumatera bagian utara.

1.2.2 Misi

1. Melakukan pengelolaan pembangkitan dan penyediaan tenaga listrik dalam jumlah dan muatan yang memadai.
2. Memastikan keamanan pengelolaan bahan bakar, agar operasi pembangkit menjadi andal, produktif dan ramah lingkungan dengan mengacu pada standar kinerja yang telah ditetapkan.
3. Mengelola Sumber daya dan aset perusahaan secara efisien, efektif dan sinergis untuk menjamin pengelolaan usaha secara optimal dan memenuhi kaidah *Good Corporate Governance*.

1.3 Struktur Organisasi PT. PLN (Persero) ULPLTA Koto Panjang

Dalam struktur keorganisasian, Unit Layanan PLTA Koto Panjang dipimpin oleh seorang Manajer unit. Untuk menjalankan kewajibanya, seorang Pemimpin Unit Layanan PLTA Koto Panjang dibantu oleh beberapa *supervisor*. Di samping itu juga teknisi-teknisi di bidang kelistrikan, mesin, sipil dan tata usaha, di bawah ini adalah struktur organisasi PLTA koto Panjang:



Gambar 1. 2 Struktur Organisasi Unit Layanan PLTA Koto Panjang
(Sumber: Arsip perusahaan)

1.4 Ruang Lingkup PT. PLN (Persero) ULPLTA Koto Panjang

Unit Layanan PLTA Koto Panjang atau Pusat Listrik Tenaga Air Koto Panjang, merupakan salah satu pembangkit listrik bertenaga air, yang berada di kabupaten Kampar, Riau. PLTA ini menggunakan air sungai Kampar sebagai Sumber penggerak turbinnya, saluran masuk *intake* dam PLTA ini di daerah Rantau Berangin. Namun batraibat pembuatan dam atau waduk untuk PLTA ini menyebabkan beberapa desa pada kawasan Koto Panjang menjadi terendam, sehingga pemukiman warga tersebut dipindahkan ke kawasan aman lainnya.

Unit Layanan PLTA Koto Panjang memiliki kapasitas terpasang 3x38 MW (114 MW). Pada musim kemarau, kemampuannya menyusut hanya menghasilkan 60 MW. Hal ini disebabkan terbatasnya debit air sungai.

PLTA Koto Panjang merupakan perusahaan penyedia tenaga listrik yang mampu memenuhi kebutuhan tenaga listrik wilayah Sumbar dan Riau. Unit Layanan PLTA Koto Panjang dengan tenaga listrik sebesar 114MW akan memberikan pengaruh besar terhadap pertumbuhan ekonomi dan pembangunan di berbagai bidang di Sumbar dan Riau.