

BAB I

GAMBARAN UMUM PERUSAHAAN

1.1 Sejarah Berdirinya Perusahaan

Hadirnya transportasi air dengan perangkat sarana pelayaran dan perkapalan menjadi kebutuhan dalam upaya menggali anugerah alam ini.

Membidik satu sisi yang paling tepat sesuai dengan kesiapan dan keahlian sumber daya manusia saat itu.

PT. Dutabahari Menara Line Dockyard adalah group perusahaan dari Sinar Alam Corporation yang bergerak dalam bidang usaha membangun kapal, melakukan conversi, perawatan / pemeliharaan kapal, pembuatan / perbaikan komponen kapal. Perusahaan ini mulai berdiri sejak tahun 2006, yang berlokasi di Banjarmasin, Jalan Ir.P.M.Noor mulai membangun *Barge*, *Tugboat* dan menyediakan layanan *Docking* dan *Floating*.

PT Dutabahari Menara Line Dockyard telah berkembang selama bertahun-tahun. Sejak awal berdiri PT Dutabahari Menara Line Dockyard telah membangun 20 tipe kapal baru diantaranya: *Passanger*, *Ro-Ro*, *Self Propelled*, *Oil Barge* (SPOB), *Oil Tanker*, *Tug Boat*, *Landing Craft Tank* (LCT). Untuk lebih jelasnya aktifitas yang berada di PT Dutabahari Menara Line Dockyard, dapat dilihat pada Gambar 1.1



Gambar 1.1 PT. Dutabahari Menara line dockyard

1.2 Visi dan Misi Perusahaan

1.2.1 Visi.

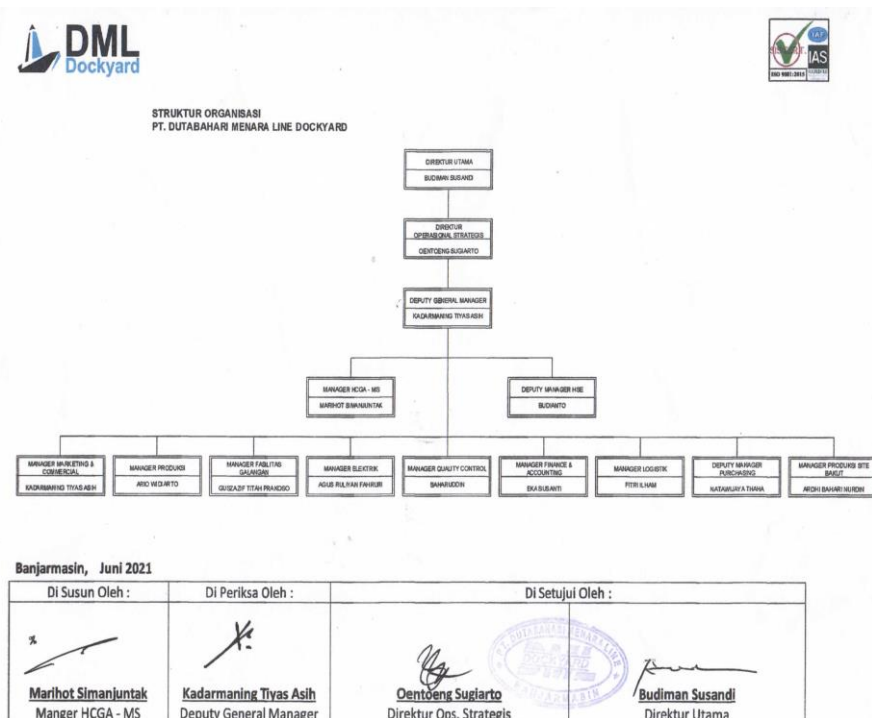
Menjadi Perusahaan terdepan dibidangnya dengan menerapkan Standar Nasional maupun Internasional guna memenuhi kepuasan *stake holder* serta tetap mengutamakan Kesehatan, Keselamatan Kerja dan Proses Produksi yang ramah Lingkungan.

1.2.1 Misi.

Meningkatkan kualitas, kompetensi, pemberdayaan sumber daya manusia guna menghasilkan produk yang memiliki standar mutu dan menciptakan lingkungan kerja yang tertib dan kondusif.

1.3 Struktur Organisasi Perusahaan

PT Dutabahari Menara Line Dockyard memiliki struktur organisasi pekerjaan, Untuk lebih jelasnya struktur organisasi dapat kita lihat pada Gambar 1.2.



Gambar 1.2 Struktur Organisasi

1.4 Ruang Lingkup Perusahaan

Untuk mendukung pelayanan, PT Dutabahari Menara Line Dockyard menyediakan fasilitas pokok sebagai berikut :

1. Main Office

Merupakan kantor utama *general manager*, tempat kantor yang mengurus karyawan dan sumber daya manusia, dikantor tersebut juga terdapat ruang rapat dan kantor staf karyawan divisi produksi bangunan baru.



Gambar I.3. *Main Office*

2. Akses Pintu Masuk

- a. Akses dari darat hanya ada satu untuk masuk ke area fasilitas pelabuhan melalui Pos utama, semua tamu harus melalui pemeriksaan suhu dan pemeriksaan identitas diri.
- b. Untuk tamu yang masuk ke daerah *main office* PT. Dutabahari Menara Line Dockyard harus melalui Pos Utama dan harus didampingi oleh petugas yang berwenang. untuk kendaraan tamu parkir di area fasilitas yang sudah disediakan. Untuk lebih jelasnya kondisi pintu masuk utama yang berada di PT Dutabahari Menara Line Dockyard. dapat kita lihat pada Gambar 1.4.



Gambar 1.4. Pintu Masuk

- c. Akses dari laut melalui Perairan Sungai Barito dan masuk melalui dermaga / *jetty* PT Dutabahari Menara Line Dockyard.

3. Pos Keamanan

PT Dutabahari Menara Line Dockyard saat ini mempunyai 2 pos security, yaitu Pos utama, terletak di Pintu gerbang dan berada disisi bagian depan fasilitas galangan yang merupakan satu-satunya akses masuk dari darat. Untuk lebih jelasnya aktifitas pos utama yang berada di PT. Dutabahari Menara Line Dockyard , dapat kita lihat pada Gambar 1.5



Gambar 1.5. Pos Keamanan

4. Bengkel

Bengkel tempat untuk melakukan perbaikan *shaft* dan pembubutan *shaft* yang akan digunakan dalam proses *repair* dan sekaligus untuk tempat memperbaiki alat / bagian kapal akan di *repair*. Untuk lebih jelasnya fasilitas bengkel yang berada di PT Dutabahari Menara Line Dockyard, dapat kita lihat pada Gambar 1.6



Gambar 1.6. Bengkel

5. Gudang

Gudang tempat penyimpanan peralatan kerja serta material yang digunakan dalam proses pembangunan maupun perbaikan kapal. Untuk lebih jelasnya fasilitas gudang yang berada di PT Dutabahari Menara Line Dockyard, dapat kita lihat pada Gambar 1.7.

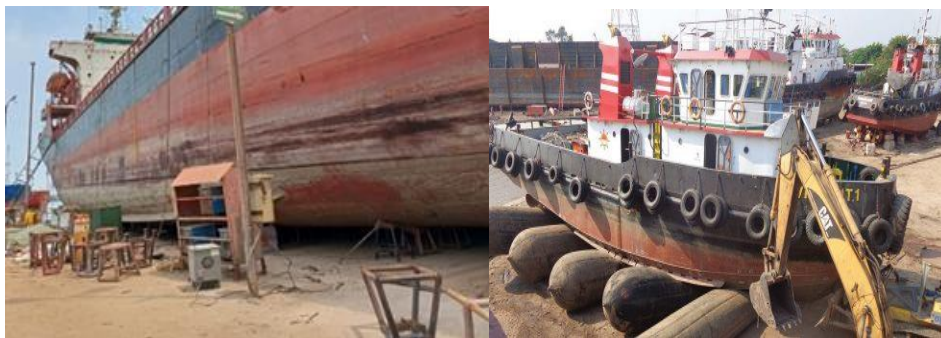


Gambar 1.7. gudang / Logistic

6. Fasilitas *Docking* Kapal

Adalah tempat proses pekerjaan pembuatan dan perbaikan kapal pada Perusahaan PT. DML Dokyard. Dimana PT. DML Dokyard memiliki lahan yang cukup luas untuk menampung $\pm 10 - 15$ kapal. Tipe - tipe kapal yang di tampung seperti, *Barge, Tugboat, Oil Tanker, LCT*, dan lain-lain.

Pada saat melakukan *docking/undocking* kapal PT.DML Dockyard memakai Sistem *docking slipway* menggunakan *Air Bag* dan di bantu oleh alat berat seperti *Excavator, Winch*, dan *Bulldozer* sebagai alat penarik/pendorongnya



Gambar 1.8. Fasilitas *Docking/Undocking* Menggunakan Sistem *Docking Slipway*

7. *Heavy Equipment* (Alat-Alat Berat)

Heavy equipment merupakan mesin atau peralatan yang dimiliki oleh perusahaan untuk membantu para pekerja menyelesaikan pekerjaan yang umumnya tidak bisa dikerjakan manusia secara manual, seperti memindahkan material baja, mengangkut pasir, memindahkan komponen-komponen yang berat dan lain-lain.

Berikut alat-alat berat yang di miliki oleh perusahaan :

a) *Excavator (PC 200, 300,400)*



Gambar 1.9. Excavator

b) *Buldozer D4 C7.CAT*



Gambar 1.12. Dozer

c) *Winch*



Gambar 1.13 winch

d. Truck tanki oil



Gambar 1.14. *Truck Tanki Oil*

d. Crane



Gambar 1.15. *Crane*