

BAB 1

GAMBARAN UMUM PERUSAHAAN

1.1. Sejarah Singkat Perusahaan



Gambar 1.1 Logo Perusahaan
Sumber : thepalmscribe.id, (2022)

PT. Wilmar Nabati Indonesia pada mulanya berawal dari sebuah pabrik yang bernama PT. Karya Prajona Nelayan (KPN) yang merupakan pabrik es yang berdiri di Paya Pasir Belawan pada tanggal 1 agustus 1979. Kemudian pada tanggal 1 juli 1981, PT KPN mulai beroperasi memproduksi es batangan untuk memenuhi kebutuhan nelayan di wilayah tersebut. Pada tahun 1983 PT. KPN memasuki bisnis kelapa sawit dengan berubah menjadi pabrik *Palm Kernel Oil* yang merupakan pabrik kelapa sawit yang melayani proses *crushing* biji (kernel) kelapa sawit pada tahun 1987-1988.

Tahun 1989-1990 PT. KPN berubah nama menjadi PT. Bukit Kapur Reksa yang berlokasi di Dumai. Pabrik ini mulai bergerak bukan lagi hanya untuk memproduksi minyak kelapa sawit mentah, tetapi menjadi pabrik PKO dan *Refinery* (pemurnian PKO) dengan produksi utamanya yaitu minyak goreng. Pabrik kedua dengan nama PT. Sinar Alam Permai di Palembang sebagai pabrik *refinery*. Tahun 1991 pabrik ini mulai merambah bisnis perkebunan kelapa sawit di Sumatra Barat dengan nama PT. AMP dan PT. GMP.

Pada tahun 1993-1994 pabrik refinery PT. BKR mulai beroperasi, dan pada tahun ini juga PT. BKR dan PT. SAP melakukan perluasan wilayah pabrik di Palembang dan memulai *merger* dengan *China Cereal Oil and Grain Company*.

Pada tahun 1996 PT. Multimas Nabati Asahan didirikan di Kuala Tanjung sebagai pabrik *refinery*. Tahun 1998-2005 pabrik ini mulai memperluas produksi sebagai penghasil CPO dan Kernel serta memasuki bisnis pupuk dengan Merk “Mahkota”.

Tahun 2006 pabrik melakukan listing di bursa efek Singapura dengan nama *Wilmar International Limited* atau yang biasa di sebut *Wilmar Group* yang berlokasi di Singapura. Sejak saat itulah perusahaan menjadi PMA karena tidak hanya dimiliki oleh pengusaha dalam negeri melainkan luar negeri juga. Pada tahun 2008 perusahaan memasuki *downstream business* dengan membangun pabrik *refinery*, Oleochemical dan Biodiesel di Gresik dengan nama PT. Wilmar Nabati Indonesia. pada tahun 2010-2011 perusahaan memasuki bisnis gula dengan membangun perkebunan tebu di Merauke dan membeli pabrik gula sucrogen di Australia, PT. Jawa Manis Rafinasi dan PT. Duta *Sugar Internasional* di Banten.

PT. Wilmar Nabati Indonesia sendiri di bangun pada tanggal 8 agustus 2008 dengan lahan seluas 54,80 hektar yang terus berkembang hingga kini menjadi 102,05 hektar. Komitmen yang tinggi dari manajemen dan karyawannya memungkinkan PT. WINA untuk terus berkembang lebih besar lagi. Terbukti dengan diperolehnya sertifikat ISO 9001:2008 pada tanggal 16 oktober 2009. Semakin berkembangnya perusahaan Wilmar yang berada kawasan industri dumai-pelintung dan penyewa yang berada dilokasi kawasan industri Dumai-Pelintung, terdapat perusahaan yang berada di kawasan industri Dumai-Pelintung diantaranya sebagai berikut :

- a. PT. Kawasan Industri Dumai (KID) (Pengelola Kawasan)
- b. PT. Wilmar Nabati Indonesia (WINA) (*Refinery*) (Oleo) yang berada di Pelintung
- c. PT. Wilmar Bioenergi Indonesia (WBI) (Biodiesel)
- d. PT. Sentana Adidaya Pratama (SADP) (Pupuk)
- e. PT. Murini Sam-Sam (MSS) (Kelapa Sawit)
- f. PT. Petro Andalan Nusantara (PAN) (*fuel trading*) (perdagangan bahan bakar saja)
- g. PT. Wilmar Chemical Indonesia (WCI) (*Methanol trading*) (Perdagangan)
- h. PT. Bumikarya Tama Raharja (Bukara) (Produksi *Bleaching earth*)

- i. PT. Tri Persada Mulia (TPM) (Pembuatan karung plastik)
- j. PT. PLN (Persero) (*Power Plant*)
- k. PT. Aneka Gas Industri (AGI) (Gas Nitrogen)
- l. PT. Ciliandra Perkasa (CLP) (*Refinery & Biodiesel*)
- m. PT. Pelita Agung Agriindustri (PAA) (Pergudangan)
- n. PT. Protelindo (Telekomunikasi).



Gambar 1.2 Denah PT. Wilmar Nabati Dumai-Pelintung
 Sumber : *Google Maps*, (2022)

1.2. Visi dan Misi Perusahaan

PT. WILMAR NABATI INDONESIA DUMAI-PELINTUNG

VISI

Perusahaan kelas dunia yang Dinamis di bisnis Agrikultur dan industri terkait dengan pertumbuhan yang Dinamis, dengan tetap mempertahankan posisinya sebagai pemimpin pasar di Dunia melalui kemitraan dan manajemen yang baik.

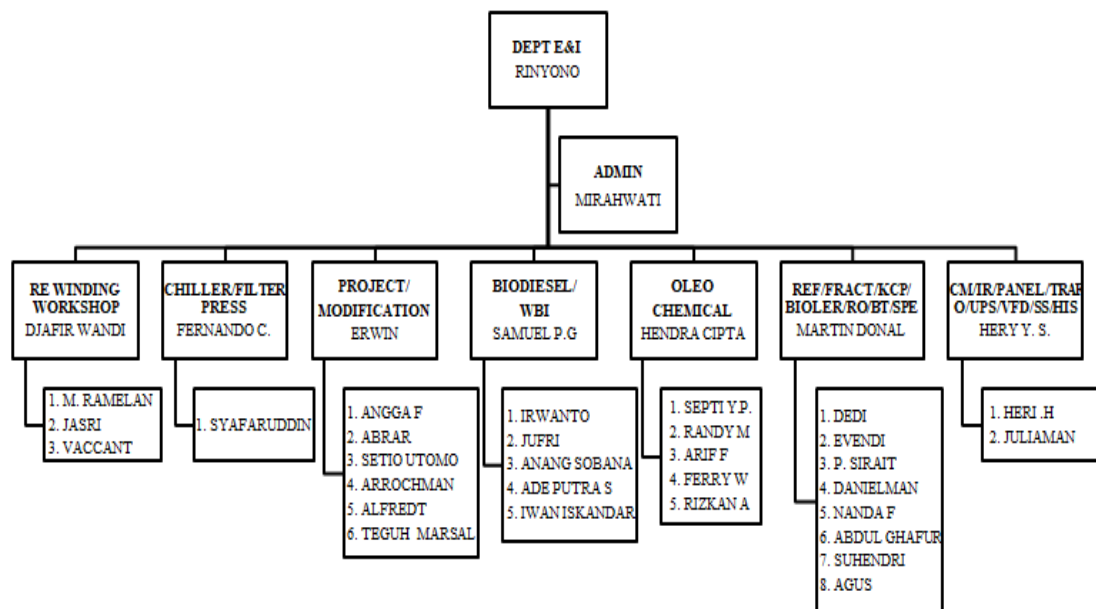
MISI

PT. WILMAR NABATI INDONESIA mempunyai misi untuk menghasilkan produk bermutu tinggi dan memberikan layanan terbaik terhadap semua pelanggan, meningkatkan kompetensi dan keterlibatan karyawan dalam pencapaian visi tersebut, mencapai pertumbuhan usaha menguntungkan dan

berkelanjutan serta memberikan nilai jangka panjang bagi pemenang saham dan karyawan, meningkatkan kepercayaan dan membina hubungan yang baik dengan agen, pemasok, masyarakat pemerintah.

1.3. Struktur Organisasi Perusahaan

**STRUKTUR ORGANISASI DEPARTEMEN
ELECTRIC & INSTRUMENT
PT. WILMAR NABATI INDONESIA DUMAI-PELINTUNG**



Gambar 1.3 Struktur Organisasi
Sumber : PT. Wilmar Nabati Indonesia Dumai-Pelintung, (2022)

1.4. Ruang Lingkup Perusahaan

PT. Wilmar Bioenergi Indonesia adalah Perusahaan penghasil Biodiesel yang terletak di Kawasan Industri Dumai, beralamatkan di Jalan Pulau Belitung Kecamatan Medang Kampai Kota Dumai 28816, Riau Indonesia.

PT. Wilmar Bioenergi Indonesia yaitu perusahaan yang menghasilkan *Fatty Acid Methyl Esters* (Biodiesel) yang secara luas digunakan sebagai bahan bakar dan *Glycerin* murni yang digunakan pada industri farmasi dan kosmetik.

PT. Wilmar Bioenergi Indonesia mempunyai fasilitas produksi yang terdiri:

1. Biodiesel *Plant-1* mempunyai kapasitas Biodiesel 800 MTD dan *crude Glycerine* 125 MTD yang telah di operasikan secara komersial sejak 30 Januari 2007.
2. Biodiesel *Plant-2* mempunyai kapasitas Biodiesel 1000 MTD dan *crude Glycerine* 125 MTD yang telah di operasikan secara komersial sejak 11 juli 2007.
3. Biodiesel *Plant-3* mempunyai kapasitas Biodiesel 1000 MTD dan *Crude Glycerine* 125 MTD yang telah di operasikan secara komersial sejak 24 oktober 2007.
4. Biodiesel *Plant-4* mempunyai kapasitas Biodiesel 1000 MTD dan *Crude Glycerine* 125 MTD yang telah dioperasikan secara komersial sejak 24 Juni 2013.
5. Biodiesel *plant-5* mempunyai kapasitas Biodiesel 200 MTD Biodiesel dengan menggunakan bahan baku *Acid Oil* yang telah dioperasikan secara komersial sejak Oktober 2009.
6. *Distilled Biodiesel plant* mempunyai kapasitas 1200 MTD *Distilled Biodiesel* yang telah dioperasikan secara komersial sejak Agustus 2009.
7. *Refined Glycerine plant* mempunyai kapasitas 100 MTD *Refined Glycerine* yang telah dioperasionalkan secara komersial sejak September 2009.
8. PFAD *Glycerolisis plant* mempunyai kapasitas 300 MTD *Re Esterification Methyl Ester* yang telah dioperasionalkan secara komersial sejak Juli 2014. PT. Wilmar Bioenergi Indonesia juga memiliki beberapa departemen diantaranya yaitu; EHS, PPIC, QA/Laboratorium, *Tank Farm*, *Maintanance & Engineering*, *Electrical & Instrument*, STORE, TOH (*Thermal Oil Heater*) dan Boiler, Biodiesel - *Plant*, PFAD – *Plant*, ME & *Glycerine Plant*, dan PFAD *Glycerolisis Plant*.