

# BAB I

## GAMBARAN UMUM PT. RIMBA PALMA SEJAHTRA LESTARI

### 1.1 Sejarah Singkat PT. Rimba Palma Sejahtera Lestari

PT. Rimba Palma Sejahtera Lestari adalah perusahaan pembangkit listrik (*biomas*), yang lokasi kerjanya diselincih. Perusahaan ini mulai beroperasi pada tahun 2013 di provinsi jambi. Untuk memenuhi kebutuhan listrik internal perusahaan. PT. Rimba Palma Sejahtera Lestari telah memperkuat system kelistrikan PLN, menunjang diversifikasi energi primer dan melestarikan lingkungan hidup. Akan tetapi pada tahun 2020 PT ini telah berhenti. Pada tahun 2021 PT ini telah berubah fungsi menjadi Perusahaan yang bergerak dalam bidang produksi hasil hutan kayu primer untuk di eskpor atau sering disebut dengan Pellet *biomasa*.

Biomasa pelleting (pengembangan) kapasitas 288 MT/hari. Yakni jenis usaha baru untuk menghasilkan jenis bahan bakar baru yang berbasis biomasa.



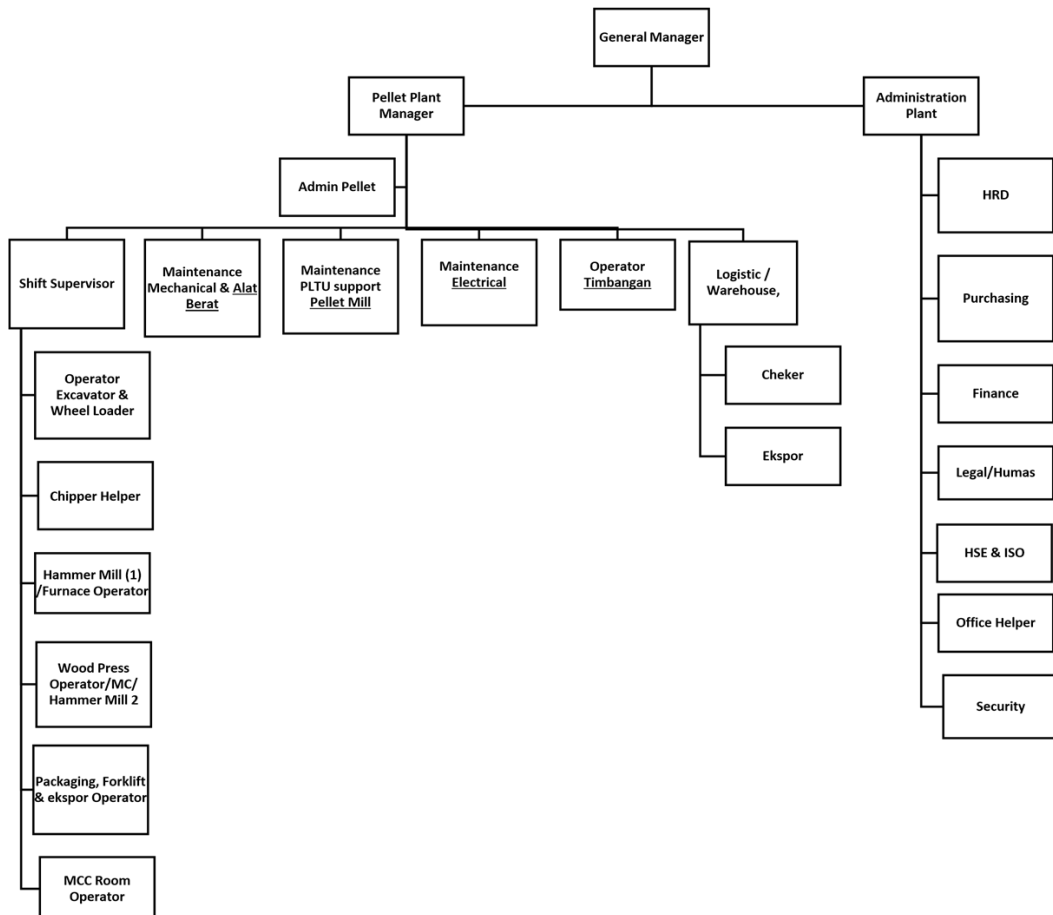
PT. RIMBA PALMA SEJAHTRA LESTARI



Gambar 1. 1 PT Rimba Palma Sejahtera Lesari  
(Sumber: Dokumentasi, 2022)

## 1.2 Struktur Organisasi PT. Rimba Palma Sejahtera Lestari

Berdasarkan dari Struktur Organisasi PT. Rimba Palma Sejahtera Lestari, maka berikut ini akan dijelaskan satu per satu dari yang terlibat dalam operasional PT. Rimba Palma Sejahtera Lestari sebagai berikut.



Gambar 1. 2 Struktur organisasi PT. Rimba Palma Sejahtera Lestari  
(Sumber: Dokumentasi, 2022)

## 1.3 Ruang Lingkup

PT. Rimba Palma Sejahtera Lestari adalah perusahaan pembangkit listrik (biomas), yang lokasi kerjanya di Jl Berdikari Kelurahan Payoselinah Kec. Palmerah Kota Jambi. Perusahaan ini beroperasi pada tahun 2013 di Provinsi Jambi. Yang sekarang telah berubah menjadi perusahaan yang bergerak dalam perusahaan yang bergerak dalam bidang produksi hasil hutan kayu primer untuk di ekspor.

Pellet kayu menjadi bahan bakar primadona saat ini terutama dinegara yang memiliki 4 musim sebagai bahan bakar pengganti batu bara, pemanas ruangan, dan kompor biomasa. Sementara, pemasaran pellet kayu didalam negeri diatur dengan model satu paket Bersama kompor atau burner untuk digunakan dirumah tangga (pengganti LPG), pabrik pabrik pengolahan makanan seperti ayam, tahu, gudeg jogja, restoran/ warung makanan.