

## BAB I

### SEJARAH SINGKAT PERUSAHAAN

#### 1.1 Sejarah Singkat Perusahaan

PT. Rimba Palma Sejahtera Lestari PLTU (Pembangkit Listrik Tenaga Uap) didirikan pada tahun 2013 untuk memenuhi kebutuhan listrik internal perusahaan. Pada bulan Januari 2015 COD *excess power* 10 MW ke PLN UI Wilayah S2JB.

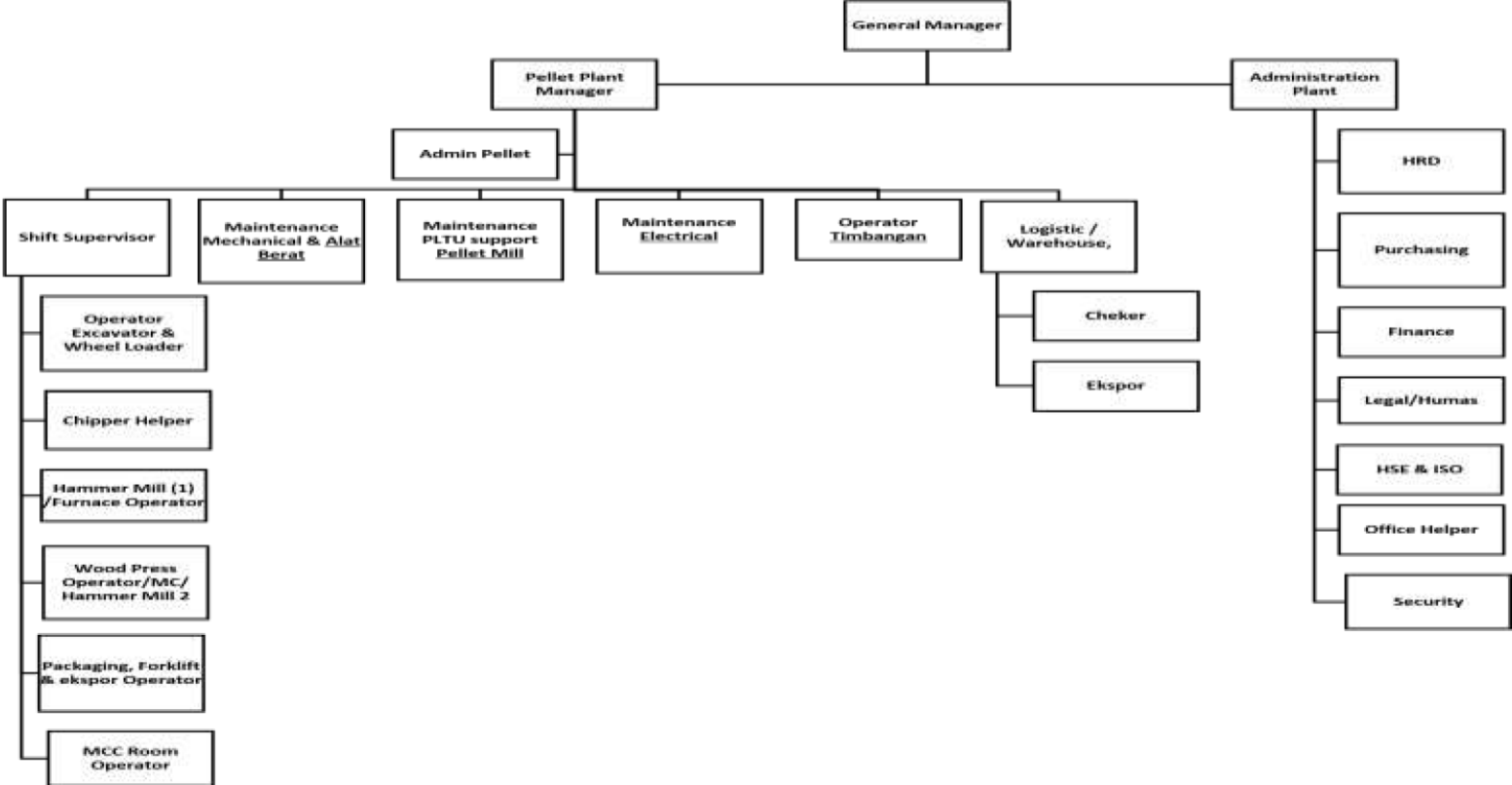
Tahun 2014 PLTU selesai dibangun pada tahun 2014. Pada bulan November 2016 COD *excess power* 10 MW ke PLN UI Wilayah S2JB. PT. Rimba Palma Sejahtera Lestari akan ikut memperkuat *system* kelistrikan PLN, menunjang program di *verifikasi energy primer* dan melestarikan lingkungan hidup.



(Gambar 1.1. PT. Rimba Palma Sejahtera Lestari (PLTU) , 2022)  
( sumber. Dokumentasi,2022 )

Tahun 2021 PT. Rimba Palma Sejahtera Lestari mendirikan perusahaan baru yaitu pabrik palet yang kapasitasnya 288 MT/hari. Yakni jenis usaha baru untuk menghasilkan jenis bahan bakar baru yang berbasis biomassa..

1.2 Struktur Organisasi PT. Rimba Palma Sejahtera Lestari



Gambar 1.3. Struktur PT.Rimba Palma Sejahtera Lestari  
 (Sumber: PT. Rimba Palma Sejahtera Lestari, 2022)

### **1.3 Ruang Lingkup PT. Rimba Palma Sejahtera Lestari**

PT. Rimba Palma Sejahtera Lestari adalah perusahaan pembangkit listrik (biomassa), yang lokasi kerjanya di JL. Berdikari Kelurahan Payoselincah Kec. Paalmerah Kota Jambi .perusahaan ini beroperasi pada tahun 2013 di Provinsi Jambi.Yang sekarang telah berubah menjadi perusahaan yang bergerak dalam bidang produksi hasil hutan kayu primer untuk diekspor.

Palet kayu menjadi bahan bakar primadona saat ini terutama dinegara yang memiliki 4 musim sebagai bahan bakar pengganti batu bara, penghangat ruangan dan kompor biomassa. Sementara, pemasaran palet kayu didalam negeri diatur dengan model satu paket bersama kompor atau burner untuk digunakan dirumah tangga (pengganti LPG), pabrik-pabrik pengolahan makanan seperti ayam, tahu, gudeg jogja, restoran /warung makanan, dll.