

DAFTAR TABEL

Gambar 3.1 Data Hasil <i>Crash Stop & Astern Trial</i>	76
Gambar 3.2 Data Hasil <i>Turning Circle Test</i>	76
Gambar 3.3 Data Hasil <i>Inertia Test</i>	78
Gambar 3.4 Data Hasil <i>Anchor Windlass Trial</i>	79

BAB I

GAMBARAN UMUM PERUSAHAAN

1.1 Sejarah Singkat Perusahaan/Industri

Didirikan pada tahun 2005 DI Batam, Indonesia, PT. Bahtera Bahari Shipyard (BBS) melacak sejarah kapal-kapal yang berkualitas bangunan berejarah. Dari kapal tanker hingga kapal mewah, dari 8 hektar yang diperluas menjadi 52 hektar galangan kapal yang didapatkan dengan sekitar 320 meter permukaan laut, dengan hingga 20 draf dan lantai beton, PT. BBS dapat mengakomodasikan bagian proyek dari semua ukuran di setiap titik. BBS menyediakan solusi pembuatan kapal untuk Tongkang, Kapal Tunda, Kapal Keruk, dan Kapal lainnya. Portofolio perusahaan ini terus meningkat, karena lebih dari 300 kapal dari berbagai jenis telah selesai dan dikirim ke banyak klien yang luas.

Adapun tempat dilaksanakannya pembangunan kapal terdapat pada Galangan jalan Pattimura No.1, Kabil, Nongsa. Secara astronomis terletak pada Lintang Bujur 010 02.758' E 1040 08.277' dan memiliki Luas area ±52 hektar digunakan untuk pembangunan kapal baru, reparasi kapal, dan parkir kapal.



Gambar 1.1 Peta Lokasi Perusahaan

1.4 Ruang Lingkup Perusahaan

1. Fasilitas Utama Galangan

Fasilitas utama yang dimiliki PT. Bahtera Bhari Shipyard adalah :

a. Main Office



Gambar 1.3 Main Office

b. Store



Gambar 1.4 Store

c. Workshop



Gambar 1.5 Workshop Cutting, Bending, & Rolling



Gambar 1.6 Workshop Blasting



Gambar 1.7 Workshop Aluminium Boat



Gambar 1.8 Workshop Commissioning

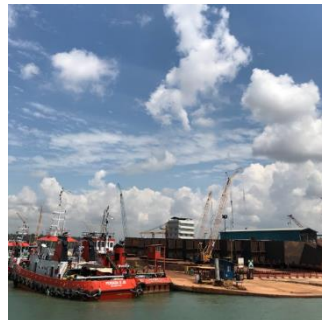


Gambar 1.9 Workshop Piping



Gambar 1.10 Workshop Mechanical & Electrical

d. Landasan Peluncuran



Gambar 1.11 Landasan Peluncuran

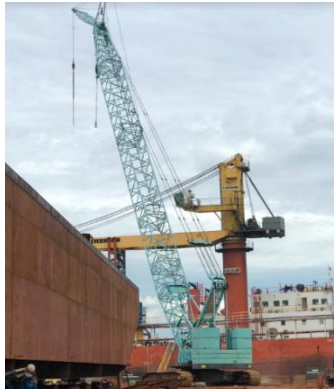
2. Fasilitas Penunjang

a. Air Bags



Gambar 1.12 Air Bag

b. Mobil Crane



Gambar 1.13 Mobil Crane

c. ManLift



Gambar 1.14 Manlift

d. Forklift



Gambar 1.15 Forklift

e. CNC Machine



Gambar 1.16 CNC Machine

f. Bending Machine 02



Gambar 2.17 Bending Machine

g. Shear & Bending Machine 01



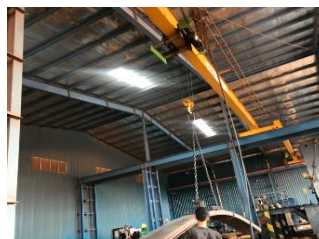
Gambar 2.18 Shear & Bending Machine 01

h. Rolling Machine



Gambar 2.19 Rolling Machine

i. Overhead Crane



Gambar 2.20 Overhead Crane

j. Brander (Alat Potong Manual)



Gambar 2.21 Brander

k. Welding Machine



Gambar 2.22 Welding Machine

l. Compressor



Gambar 2.23 Compressor

m. Chain Block



Gambar 2.24 Chain Block

n. Lever Block



Gambar 2.25 Lever Block

o. Tabung Gas (Oxygen & Argon)



Gambar 2.26 Tabung Oksigen dan Argon

p. Ladder



Gambar 2.27 Ladder

q. Stock Block



Gambar 2.28 Stock Block