

BAB I

GAMBARAN UMUM PERUSAHAAN

1.1 Sejarah Singkat PT.Salam Pacific Indonesia Lines

PT.Salam Pacific Indonesia Lines (SPIL) berdiri pada tahun 1970, dengan nama awal PT Samudra Pacific yang bergerak dalam bidang pengiriman barang antar pulau di Indonesia. Di tahun 1980 perusahaan ini mendapatkan kapal utamanya yang bernama Doro Sambi, sehingga dimulainya era pengiriman barang secara nasional, kemudian PT.SamudraPacific mengganti nama menjadi PT Samudra Pacific Indah Raya (SPIR). Pada tahun 1984 PT SPIR membeli 100% saham dari PT.Salam Sejahtera dan memindahkan kantor pusat nya dari Samarinda ke Surabaya, dari 2perusahaan tersebut muncul nama perusahaan PT.Salam Pacific Indonesia Lines (SPIL).

Pada tahun 1996, PT SPIL mulai merambah bisnisnya menjadi pengangkut peti kemas atau biasa disebut kontainer. Di tahun 2017,PT SPIL memunculkan platform digital pertama dengan nama mySPIL, ini merupakan platform digital pertama yang berada di industri logistik. Di 2018 PT SPIL bekerja sama dengan TOLL Group (member of Japan Post) membentuk PT SPIL TOLL Indonesia untuk pelayaran ke luar Indonesia. Sampai saat ini di tahun 2022 PT.Salam Pacific Indonesia Lines (SPIL) genap berusia 52 tahun, perusahaan ini menyediakan pelayanan *end-to-end* untuk logistik dan di support dengan layanan digitalisasi yang memadai.

1.2 Visi Dan Misi PT.Salam Pacific Indonesia Lines

1.2.1 Visi PT.Salam Pacific Indonesia Lines

Memberikan solusi transportasi dengan jaringan terluas, didukung sumber daya yang berkualitas untuk kepuasan pelanggan.

1.2.2 Misi PT.Salam Pacific Indonesia Lines

Menjadi pelayaran yang terbaik, yang menggerakkan perekonomian.

1.2.3 Value PT Salam Pacific Indonesia Lines

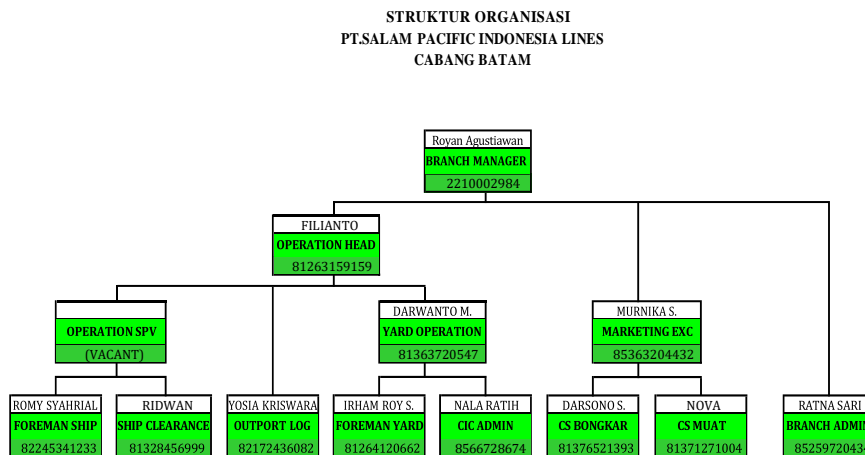
(Integritas – Orientasi pelanggan – Kompetitif – Kerjasama team – Visioner)

1.3 Struktur Organisasi PT.Salam Pacific Indonesia Lines

Struktur organisasi adalah kerangka atau alur yang menunjukkan segenap tugas dalam mencapai tujuan organisasi serta fungsi dan tanggung jawab tiap anggota organisasi yang memikul tugas yang dibebankan. Sesuai kebijakan PT Salam Pasific Indonesia Lines struktur organisasi yang dianggap bersifat intern dan rahasia perusahaan sehingga hanya menunjukkan struktur organisasi fungsional

PT.Salam Pacific Indonesia Lines (SPIL) memiliki struktur organisasi yang menggambarkan interaksi , tugas dan tanggung jawab masing-masing bagian atau posisi yang diduduki oleh seorang karyawan. Struktur organisasi tersebut memuat alur perintah yang mengidentifkaasi jabatan pekerjaan dan tanggung jawab masing-masing karyawan atas semua kegiatan kerja maupun komunikasi nya dengan unit lain dalam lingkup perusahaan tersebut.

Berikut ini struktur dan nama serta jabatan berdasarkan uraian pekerjaan PT.Salam Pacific Indonesia Lines (SPIL) Cabang Batam:



Gambar: 1.3.1 Struktur Organisasi
Sumber: PT.Salam Pacific Indonesia Lines

1.4 Ruang Lingkup PT.Salam Pacific Indonesia Lines

Perusahaan pelayaran merupakan usaha industri jasa transportasi laut yang memberikan manfaat sangat besar bagi perpindahan suatu barang melalui perairan, baik tempat kegunaan maupun waktu kegunaan. Berdasarkan kegiatan pelayaran terbagi atas pelayaran niaga dan pelayaran non niaga. Adapun berdasarkan trayek yang di layari terbagi atas kegiatan pelayaran nasional dan pelayaran internasional. Berikut ruang lingkup dan wilayah kerja PT.Salam Pacific Indonesia Lines:

- | | |
|-----------------------|---------------------|
| 1. Cabang Ambon | 19.Cabang Medan |
| 2. Cabang Balikpapan | 20.Cabang Merauke |
| 3. Cabang Banjarmasin | 21.Cabang Nabire |
| 4. Cabang Batam | 22.Cabang Nunukan |
| 5. Cabang Batulicin | 23.Cabang Padang |
| 6. Cabang Baubau | 24.Cabang Palu |
| 7. Cabang Berauk | 25.Cabang Pekanbaru |
| 8. Cabang Biak | 26.Cabang Pontianak |
| 9. Cabang Bitung | 27.Cabang Samarinda |
| 10.Cabang Fakfak | 28.Cabang Sampit |
| 11.Cabang Gorontalo | 29.Cabang Semarang |
| 12.Cabang Jakarta | 30.Cabang Serui |
| 13.Cabang Jayapura | 31.Cabang Sorong |
| 14.Cabang Kaimana | 32.Cabang Tarakan |
| 15.Cabang Kendari | 33.Cabang Ternate |
| 16.Cabang Luwuk | 34.Cabang Temika |
| 17.Cabang Makasar | 35.Cabang Tual |
| 18.Cabang Manokwari | |

1.4.1 Ruang Lingkup PT.Salam Pacific Indonesia Lines Cabang Batam

1. Kantor Cabang
2. Depo Teamsco
3. Depo Selatan