

# **BAB I**

## **GAMBARAN UMUM PERUSAHAAN**

### **1.1. Sejarah singkat perusahaan**

Perusahaan ini mulai berdiri pada tahun 1970, dengan nama awal PT SAMUDRA PACIFIC yang bergerak dalam bidang pengiriman barang antar pulau di Indonesia. Di tahun 1980 perusahaan ini mendapatkan kapal utamanya yang bernama Doro Sambi, sehingga dimulainya era pengiriman barang secara nasional, kemudian PT SAMUDRA PACIFIC mengganti nama menjadi PT SAMUDRA PACIFIC INDAH RAYA (SPIR). Pada tahun 1984 PT SPIR membeli 100% saham dari PT SALAM SEJAHTERA dan memindahkan kantor pusat nya dari Samarinda ke Surabaya, dari 2 perusahaan tersebut muncul nama perusahaan PT SALAM PACIFIC INDONESIA LINES (SPIL). Tahun 1996, PT SPIL mulai merambah bisnisnya menjadi pengangkut peti kemas atau biasa disebut kontainer. Di tahun 2017, PT SPIL memunculkan platform digital pertama dengan nama *mySPIL*, ini merupakan platform digital pertama yang berada di industri logistik. Sampai saat ini di tahun 2020 PT SALAM PACIFIC INDONESIA LINES (SPIL) genap berusia 50 tahun, sekarang perusahaan ini menyediakan pelayanan *end-to-end* untuk logistik dan di support dengan layanan digitalisasi yang memadai.

Saat ini PT Salam Pacific Indonesia Lines (SPIL) telah memiliki 37 kantor cabang di Indonesia. Memiliki dan menjalankan lebih dari 60 kontainer kapal mulai dari 288 sampai 3,500 *TEUs*. Perusahaan ini berdiri Pada tahun 1970

## **1.2 Visi dan Misi perusahaan**

### 1.2.1 Visi PT. Salam Pacific Indonesia Lines

Adapun misi dari PT. Salam Pacific Indonesia Lines : Kami menjadi pelayaran terbaik yang menggerakkan perekonomian.

### 1.2.2 Misi PT. Salam Pacific Indonesia Lines

Adapun misi dari PT. Salam Pacific Indonesia Lines : Kami memberikan solusi transportasi dengan jaringan terluas, didukung sumber daya yang berkualitas untuk kepuasan pelanggan.

## **1.3 Struktur organisasi perusahaan**

Struktur organisasi adalah suatu struktur sistematis yang menunjukkan suasana pola tetap dan hubungan di antara fungsi-fungsinya dan bagian-bagian maupun orang yang menunjukkan kedudukan serta dapat menjalankan tugas, wewenang dan tanggung jawab yang di berikan serta berbeda di setiap tugas yang di jalankan demi tercapainya suatu tujuan yang diinginkan oleh suatu organisasi di perusahaan. Wewenang dan tanggung jawab suatu pimpinan sampai dengan suatu yang paling bawah di dalam suatu organisasi dibedakan atas:

a. Organisasi garis

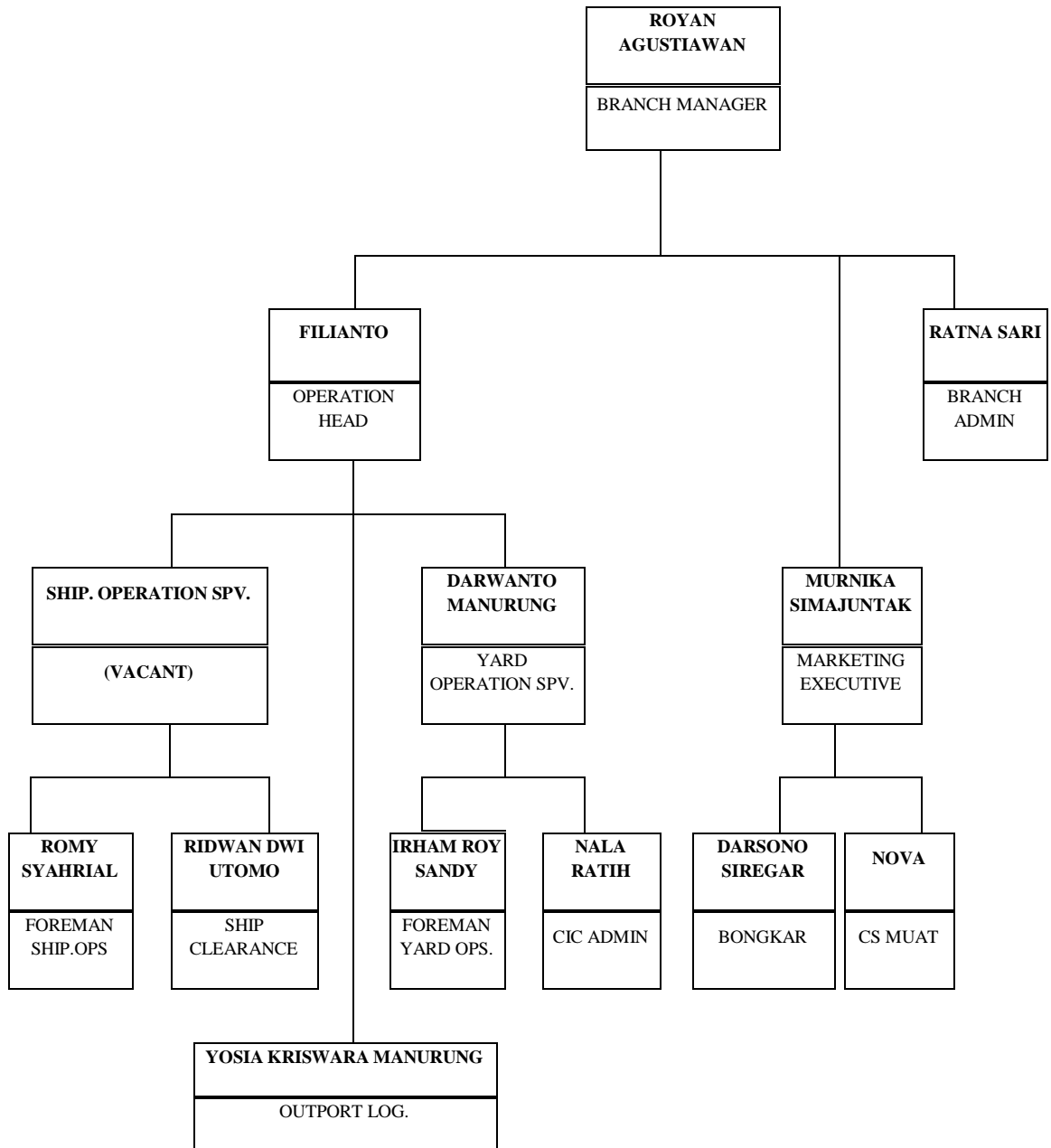
Merupakan bentuk organisasi dimana seorang pimpinan diakui sumber wewenang tunggal, serta segala putusan kebijaksanaan dan tanggung jawab berada pada pimpinan tersebut.

b. Organisasi fungsional

Yaitu suatu bentuk organisasi dimana pimpinan secara komando memberikan instruksinya kepada staf ahli yang bertanggung jawab sepenuhnya atas bidang – bidangnya.

## STRUKTUR ORGANISASI

### PT. SALAM PACIFIC INDONESIA LINES CABANG BATAM



#### **1.4. Ruang lingkup perusahaan**

Perusahaan pelayaran merupakan sejenis industri yang bergelut di dunia logistik, bertugas untuk melayani proses pengiriman barang yang dilakukan antar pulau, dengan memanfaatkan transportasi laut. Perusahaan ini telah memberikan banyak manfaat yang dapat dirasakan oleh masyarakat Indonesia terkait pengiriman barang menuju luar pulau. Mengingat Indonesia sebagai negara maritim, yang terdiri atas pulau-pulau dan semuanya masih belum menyediakan layanan transportasi darat agar tetap saling terhubung.

Penulis melaksanakan praktek darat ( PRADA ) di Batam, yakni diperusahaan pelayaran PT. Salam Pacific Indonesia Lines Cabang Batam yang di pimpin oleh bapak Royan Agustiawan. Perusahaan ini bergerak dalam bidang *shipping logistics (Shiplog)* yang memiliki jaringan di seluruh wilayah Indonesia, dimana melayani pengiriman mengangkut kontainer antar pulau.