

# **BAB I**

## **GAMBARAN UMUM PERUSAHAAN**

### **1.1 Sejarah Singkat PT. Samudera Sarana Karunia**

Sebelum menjadi PT Samudera Sarana Karunia (SSK) adalah sebuah perusahaan Cabang dari PT Sumber Swaya Kencana Inhu (SSKI) yang berkedudukan di JL. Veteran No. 77 Rengat - Inhu - Riau - Indonesia. Setelah tahun 2015 PT Samudera Sarana Karunia membuka perusahaan sendiri yang bergerak di bidang jasa angkutan taut yaitu mengangkut muatan basil produk turunan minyak kelapa sawit seperti CPO (Crude Palm Oil), CPKO (Crude Palm Kernel Oil) dan lain nya dari pelabuhan muat ke pelabuhan tujuan. Kapal-kapal yang sering di Ageni oleh PT Samudera Sarana Karunia adalah kapal Tanker, Vessel, Tug Boat dan Tongkang.

Khusus nya aktifitas PT. Samudera Sarana Karunia adalah melayani di bidang

1. Operasional Pelayanan Kapal
2. Operasi penanganan Bongkar/muat barang dari kapal baik milik maupun kapal keagenan terutama kapal muatan Crude Palm Oil (CPO), Crude Palm Kamel Oil (CPKO).

PT. Samudera Sarana Karunia merupakan perusahaan pelayaran yang mengoperasikan kapal-kapal dimana sifat pelayaran nya tidak terkait oleh ketentuan formal maupun yang menyangkut wilayah operasi, trayek yang dijalani tarif yang berlaku maupun persyaratan ketentuan perjanjian pengangkutan (Tramper). Perusahaan ini juga melayani semua kebutuhan kapal seperti halnya permintaan air tawar (supply water), Exit Permit Only (EPO) atau izin untuk meninggalkan Indonesia dan kebutuhan Crew seperti Cap Passpor dan mengurus ke instansi yang terkait (Imigrasi).

## **1.2 Visi Misi PT. Samudera Sarana Karunia**

### 1.2.1 Visi PT. Samudera Karana Karunia

Menjadi perusahaan pelayaran nasional terdepan dan terpercaya dalam kualitas pelayanan dan profesionalisme kerja.

### 1.2.2 Misi PT. Samudera Sarana Karunia

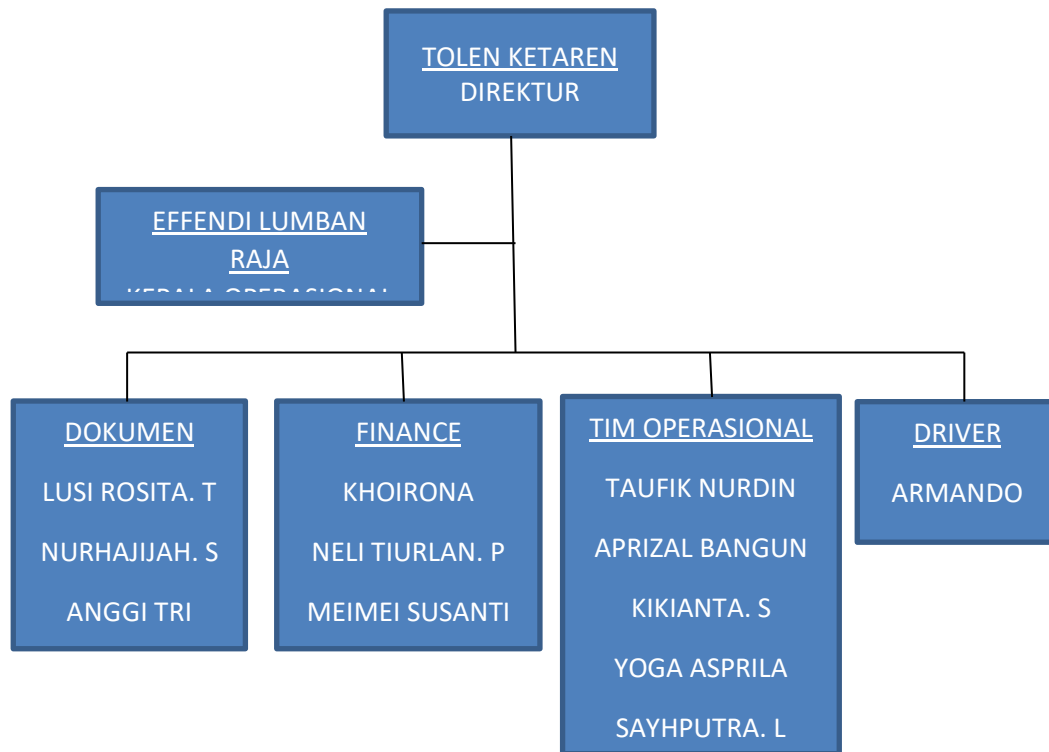
PT. Samudera Sarana Karunia berkomitmen untuk:

- a) Fokus pada kebutuhan dan kepuasan pelanggan melalui pelayanan yang terpadu dan terus di tingkat kan, untuk mencapai kepuasan tertinggi. pelanggan.
- b) Peningkatan terus menerus dalam sistem kerja dan kualitas sumber daya manusia.
- c) Menyediakan armada yang tangguh, moderen, terpelihara, update dalam tehnologi dan fokus pada efisiensi dan keselamatan.

## **1.3 Struktur Organisasi Perusahaan**

PT Samudera Sarana Karunia memiliki bentuk organisasi Garis dan Staf, yaitu suatu organisasi yang merupakan suatu bentuk gabungan antara Organisasi Garis dan Organisasi Staf. Dengan demikian ciri-ciri uruta tugasnya, berdasarkan kesatuan komando atau perintah yang selalu meminta dan menerima bantuan dari stafnya.

**STRUKTUR ORGANISASI**  
**PT. SAMUDRA SARANA KARUNIA**



Untuk melaksanakan tugas-tugasnya, keagenan mempunyai fungsi sebagai berikut:

- a. Menyusun program operasional keagenan berdasarkan kebijaksanaan perusahaan, baik terhadap pelayanan liner service maupun tramper
- b. Memonitor pelaksanaan penanganan/pelayanan keagenan, baik yang bersifat kegiatan fisik muatan maupun kegiatan jadwal datang dan berangkat kapal.
- c. Mengadministrasi kegiatan keagenan, baik yang berkaitan dengan kegiatan fisik operasional maupun yang menyangkut kegiatan keuangan.
- d. Memberikan data dan evaluasi terhadap perkembangan kegiatan keagenan sebagai masukan dalam menentukan kebijakan sebagai mestinya.
- e. Mengupayakan kegiatan keagenan sedemikian rupa sehingga dapat memberikan stimulant terhadap kegiatan-kegiatan pokok perusahaan

#### **1.4 Ruang Lingkup PT Samudera Sarana Karunia**

Penulis melaksanakan prada (praktek darat) di Dumai, yakni di perusahaan pelayaran PT Samudera Sarana Karunia yang di pimpin oleh Bapak Tolen Ketaren, PT Samudera Sarana Karunia bergerak di bidang keagenan, yaitu badan usaha yang bergerak dalam kegiatan atau aktifitas kapal atau perusahaan pelayaran. Apabila suatu kapal berlabuh di suatu pelabuhan maka pihak keagenan akan melayani berbagai keperluan yang harus dipenuhi seperti fresh water, bunker, proses sign on dan sign off crew kapal.

Wilayah Keagenan perusahaan PT. Samudera Sarana Karunia memiliki 3(tiga) wilayah Keagenan yakni:

1. Wilayah Keagenan Dumai
2. Wilayah Keagenan KID Pelintung
3. Wilayah Keagenan Lubuk Gaung

Dengan cakupan wilayah keagenan yang cukup luas maka PT. Samudera Sarana Karunia memiliki banyak karyawan supaya kapal-kapal keagenan dapat dilayani dengan cepat.